



EDIKIO  
FLEX



by **evolis**

# INSTRUKCJA OBSŁUGI



EDIKIO  
FLEX

## PRAWA AUTORSKIE

---

Evolis © Maj 2019. Wszelkie prawa zastrzeżone.

## INFORMACJE PRAWNE

---

Użytkownicy muszą przestrzegać przepisów dotyczących praw autorskich obowiązujących w ich kraju. Ta instrukcja nie może być kopiowana, tłumaczona, reprodukowana i transmitowana w całości lub w części, z jakiegokolwiek powodu i za pomocą jakichkolwiek środków elektronicznych lub mechanicznych bez wyraźnej, pisemnej zgody Evolis.

Wszystkie informacje zawarte w niniejszym dokumencie mogą ulec zmianie bez wcześniejszego powiadomienia.

Evolis nie ponosi odpowiedzialności za jakiegokolwiek błędy, które można znaleźć w niniejszym podręczniku, ani za jakiegokolwiek straty lub szkody powstałe przypadkowo lub w wyniku rozpowszechniania lub korzystania z tej instrukcji.

## ZNAKI TOWAROWE

---

Edikio i Evolis HighTrust® są znakami towarowymi firmy Evolis. Wszystkie pozostałe znaki towarowe należą do ich prawowitych właścicieli.

## GWARANCJA

---

Warunki i ograniczenia można znaleźć w karcie gwarancyjnej dostarczonej z drukarką.

## INFORMACJE ŚRODOWISKOWE

---

Evolis jest zaangażowany w pomoc środowisku poprzez zmniejszenie zużycia energii jego produktów.

## RECYKLING PRODUKTÓW WYCOFANYCH Z EKSPLOATACJI

---

Produkcja zakupionego sprzętu wymaga wydobycia i wykorzystania zasobów naturalnych. Urządzenie może zawierać materiały, które są niebezpieczne dla zdrowia i środowiska.

Aby zapobiec rozprzestrzenianiu się takich materiałów w naszym środowisku i zmniejszyć zużycie naszych zasobów naturalnych, zalecamy korzystanie z istniejących punktów zbioru. Systemy te będą ponownie wykorzystywać lub utylizować większość materiałów ze sprzętu wycofanego z eksploatacji w odpowiedni sposób.



Symbol przekreślonego kosza na Twoim urządzeniu przypomina o używaniu takich punktów.

Aby uzyskać więcej informacji na temat ponownego wykorzystania lub recyklingu należy kontaktować się z lokalnym lub regionalnym organem ds. gospodarki odpadami.



EDIKIO  
FLEX

## INFORMACJE O TWOJEJ NOWEJ DRUKARCE

Korzystając z nowej drukarki Edikio możesz utworzyć szeroką gamę spersonalizowanych kart wysokiej jakości. Ta drukarka wykorzystuje materiały eksploatacyjne i akcesoria, które są dostępne u dystrybutora Edikio firmy Evolis. Więcej informacji można znaleźć na naszej stronie internetowej [www.edikio.com](http://www.edikio.com). Niniejszy podręcznik użytkownika został opracowany dla rozwiązania Edikio Flex.

## REJESTRACJA TWOJEJ DRUKARKI

Zarejestruj swoją drukarkę na [www.edikio.com](http://www.edikio.com), by uzyskać dostęp do sterowników i aktualizacji oprogramowania.

Na stronie internetowej kliknij opcję **Support**, a następnie **Register your card printer** i ułóż wszystkie pola wraz z modelem i numerem seryjnym, które znajdziesz na drukarce.

## PIERWSZE KROKI

Celem tego podręcznika jest wsparcie użytkownika krok po kroku w odkrywaniu drukarki i sposobu jak działa. Prosimy, byś poświęcił chwilę na jego przeczytanie, by dowiedzieć się więcej na temat drukarki i jej funkcji, a także zaoszczędzić czas podczas instalacji i użytkowania.

Podobnie jak w przypadku wszystkich produktów Evolis, dołożyliśmy wszelkich starań, by stworzyć ten podręcznik. Jeśli jednak na tych stronach pojawi się błąd, prosimy o kontakt z nami za pośrednictwem sekcji **Contact us** na stronie [www.edikio.com](http://www.edikio.com).



Uważnie przeczytaj tę instrukcję.

## ZAWARTOŚĆ

Zakładki znajdujące się w menu po lewej stronie ekranu mogą być używane do poruszania się między różnymi sekcjami niniejszego podręcznika użytkownika.

## IKONY

W niniejszej instrukcji znajdują się następujące ikony umieszczone przy ważnych informacjach:



Informacje zawierające dalsze szczegóły dotyczące niektórych punktów w tekście głównym.



Wskazuje, że niepodjęcie zalecanych działań może spowodować uszkodzenie drukarki.



Odniesienie do Edikio Print Center dostępne z komputera, służące do administrowania, zarządzania i konfigurowania drukarki.



EDIKIO  
FLEX

# 1 - PIERWSZE KROKI

## ROZPAKOWANIE

Drukarka jest dostarczana z kilkoma akcesoriami, których obecność należy porównać z pozycjami na zamówieniu.

Drukarka jest dostarczana w specjalnym opakowaniu, które zapobiega uszkodzeniu podczas transportu. W przypadku zauważenia jakichkolwiek widocznych uszkodzeń należy skontaktować się z firmą przewozową i natychmiast poinformować swojego dostawcę Edikio by Evolis, który powie Ci, co robić.

Zwracamy szczególną uwagę na jakość opakowań drukarek Edikio Access.

Opakowanie należy przechowywać w czystym i suchym miejscu.



W przypadku, gdy drukarka jest wyposażona w opakowanie oryginalne (pudełko zewnętrzne, tekturowe elementy wewnętrzne i torby ochronne), zostaniesz poproszony o zwrócenie pełnego oryginalnego opakowania. Jeśli drukarka zostanie zwrócona bez oryginalnego opakowania, a elementy zostaną uszkodzone podczas transportu, elementy te nie będą już objęte gwarancją. Za nowe opakowanie zostanie naliczona opłata za wysyłkę drukarki z powrotem do Ciebie.

### Akcesoria dostarczane z Twoją drukarką:

- Nośnik instalacyjny USB zawierający:
  - Oprogramowanie Edikio do zarządzania i drukowania cenówek
  - Sterownik Windows Edikio Printer Suite
  - Kartę Gwarancyjną w formacie PDF
  - Deklarację zgodności (na końcu tej instrukcji)
- Zestaw materiałów eksploatacyjnych składający się z białej i czarnej kart PVC.
- Zestaw czyszczący.
- Instrukcję Quick Start.
- Zasilacz – CWT model KPL-065M-VI
- Główny kabel zasilający.
- Kabel USB.



W przypadku braku jakiegokolwiek z powyższych elementów skontaktuj się ze swoim dostawcą Edikio by Evolis.  
Używaj wyłącznie zasilacza dostarczonego z drukarką: CWT model KPL-065M-VI  
Używaj wyłącznie kabla USB dostarczonego z Twoją drukarką Edikio Access.

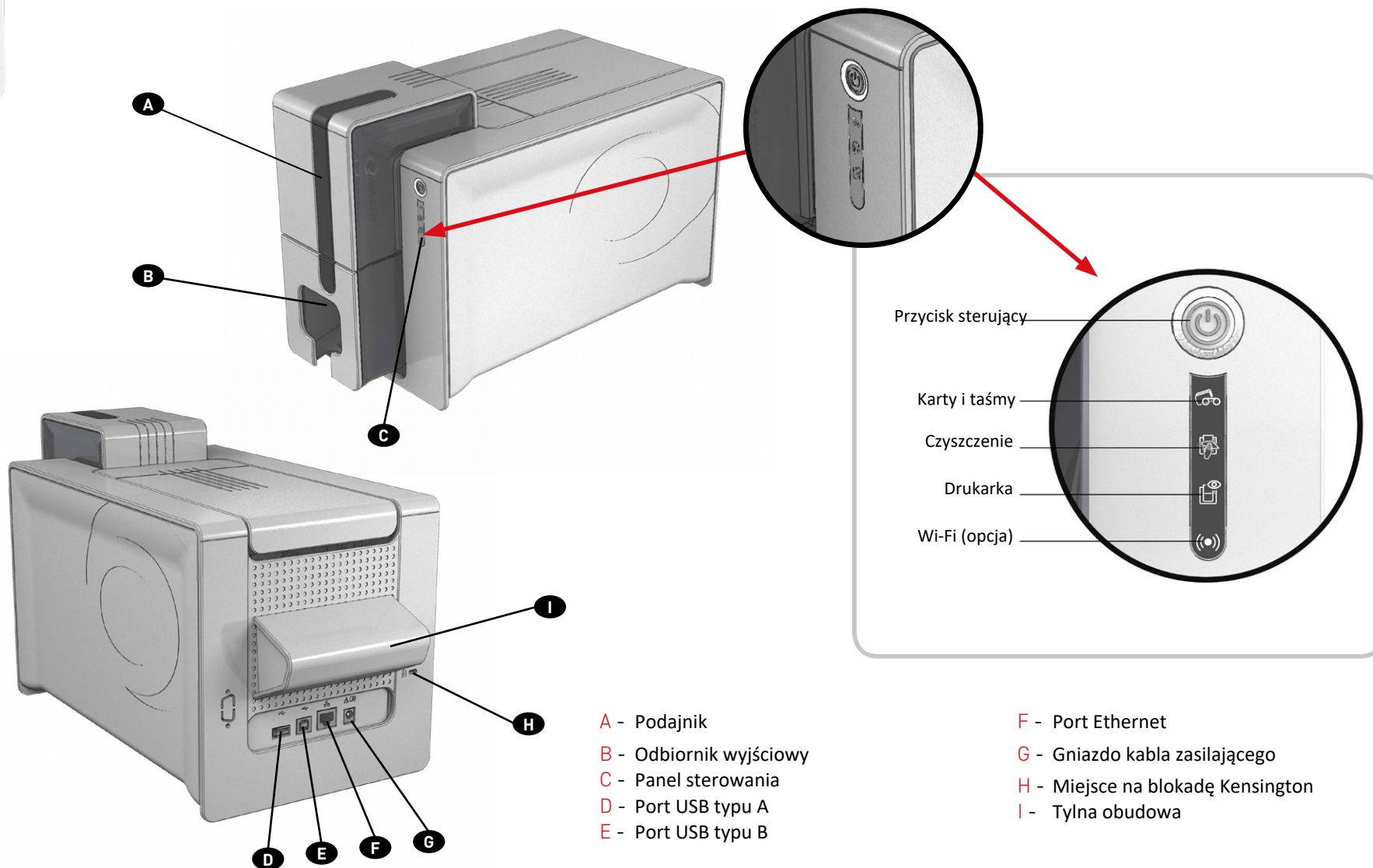


Drukarka Edikio musi być umieszczona w suchym miejscu, zabezpieczona przed kurzem i przeciągiem oraz dobrze wentylowana. Upewnij się, że drukarka znajduje się na płaskiej, mocnej powierzchni, która jest w stanie utrzymać jej ciężar.



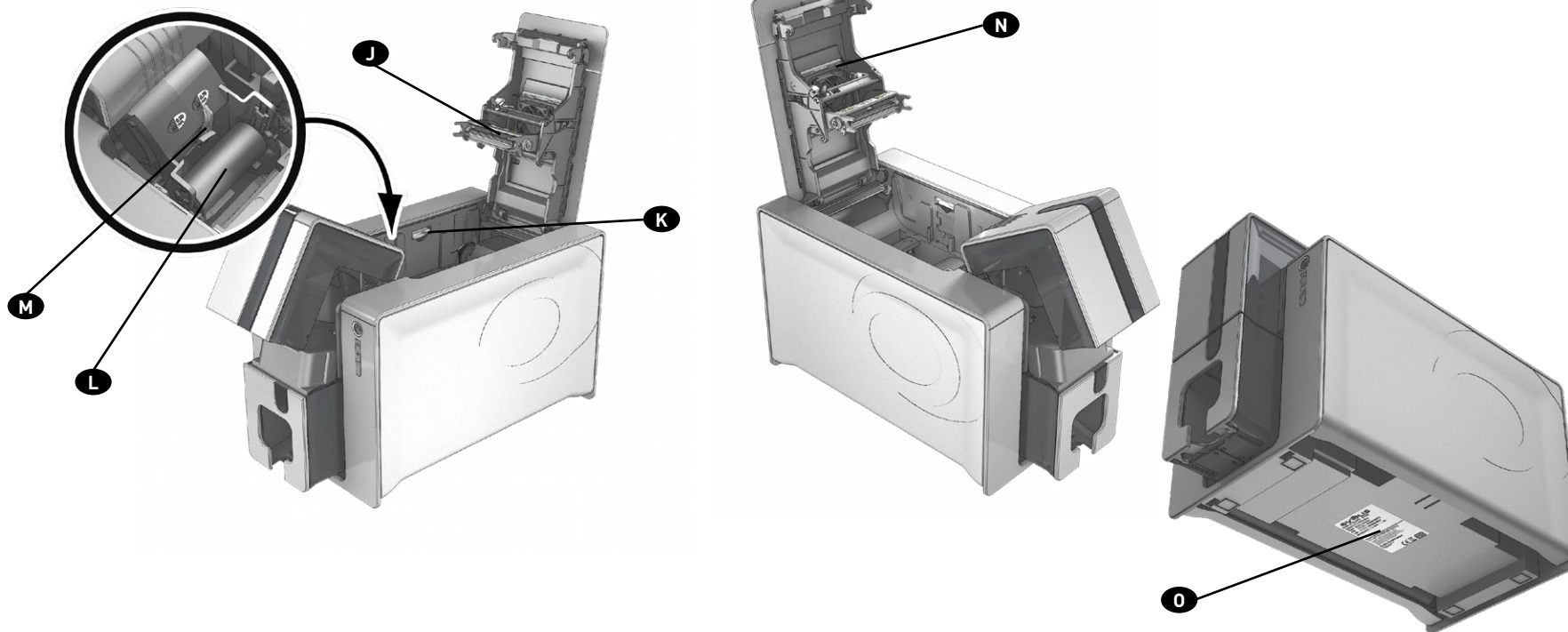
EDIKIO  
FLEX

## OPIS DRUKARKI I JEJ FUNKCJI





## EDIKIO FLEX



- J - Termiczna głowica drukująca
- K - Mechanizm otwierania bocznego panelu
- L - Rolka czyszcząca

- M - Dźwignia zmiany grubości karty
- N - Filtr przeciwpyłowy
- O - Etykieta z numerem seryjnym



Dostęp do paneli bocznych jest ograniczony do sprzedawcy/installatora lub doświadczonych użytkowników. Przed przystąpieniem do jakichkolwiek prac przy drukarce należy zawsze odłączyć ją od źródła zasilania.



Aby prawidłowo skonfigurować i zainstalować drukarkę, należy dokładnie wykonać czynności opisane w skróconej instrukcji obsługi dostarczonej z drukarką.



## EDIKIO FLEX

# INSTALACJA

## Podłączenie drukarki

### Podłączenie zasilacza



Drukarka musi być podłączona do prawidłowo zabezpieczonej i uziemionej instalacji elektrycznej.

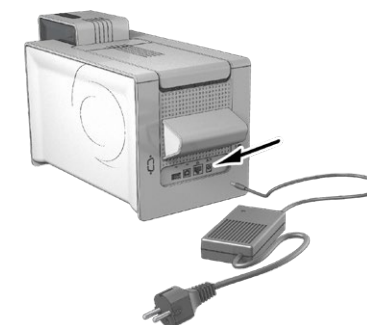
EN: The printer must be connected to a properly protected and grounded electrical installation.

DE: Der Drucker muss an eine ordnungsgemäß geschützte und geerdete elektrische Anlage angeschlossen werden.

ES: La impresora debe estar conectada a una instalación eléctrica debidamente protegida y conectada a tierra.

FR: L'imprimante doit être connectée à une installation électrique correctement protégée et mise à la terre.

- Usuń naklejkę zakrywającą porty połączeniowe z tyłu drukarki.
- Podłącz kabel zasilający do zasilacza, a następnie podłącz kabel zasilający do drukarki.
- Następnie podłącz koniec przewodu zasilającego do uziemionego gniazda zasilania.
- Drukarka jest włączona: Ekran dotykowy drukarki świeci, co oznacza, że drukarka działa prawidłowo. Jeśli ekran dotykowy nie zaświeci się, oznacza to, że instalacja nie została przeprowadzona prawidłowo lub drukarka nie działa prawidłowo. Sprawdź instalację.



Przed podjęciem jakichkolwiek czynności konserwacyjnych należy zawsze upewnić się, że kabel zasilający jest odłączony od sieci. Ze względów bezpieczeństwa należy zapewnić łatwy dostęp do kabla i zasilacza, zwłaszcza w sytuacji awaryjnej.



Aby zaoszczędzić energię, drukarka automatycznie przełączy się w tryb gotowości po 10 minutach braku aktywności. Po 30 minutach w trybie gotowości urządzenie przełączy się w tryb uśpienia. Czas oczekiwania można ustawić w programie Edikio Print Center. W trybie gotowości wysłanie żądania druku powoduje ponowne uruchomienie drukarki, a krótkie naciśnięcie przycisku sterującego (przez 1 sekundę) powoduje wyjście drukarki z trybu uśpienia.

### Podłączenie kabla USB



W żadnym wypadku nie należy podłączać kabla USB przed zakończeniem instalacji sterownika drukarki.

Szczegółowe informacje na ten temat można znaleźć w sekcji instalacji sterownika drukarki w tym rozdziale, a następnie postępować zgodnie z instrukcjami.



EDIKIO  
FLEX

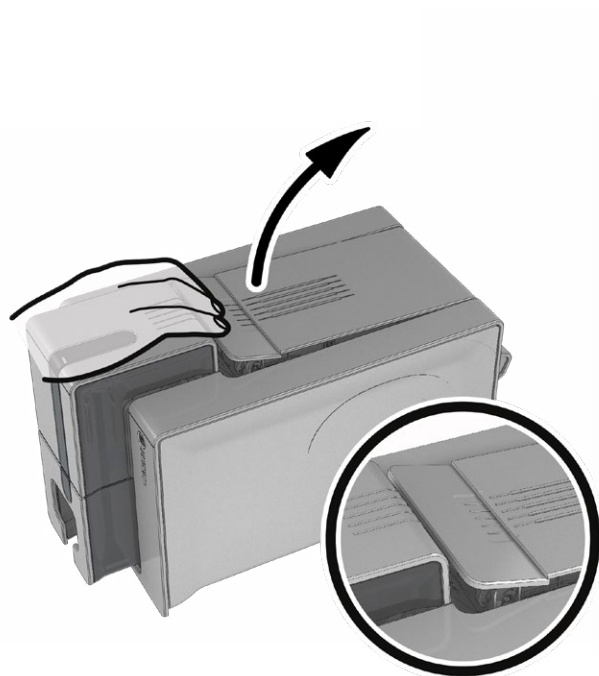
## Taśmy

Oryginalne taśmy Evolis High Trust® optymalizują działanie drukarki i zapobiegają jej uszkodzeniu. Użycie taśm innych dostawców może spowodować uszkodzenie drukarki i unieważnienie gwarancji producenta na drukarkę. W celu uzyskania optymalnej jakości druku zaleca się całkowite wyczyszczenie drukarki przy każdej zmianie taśmy barwiącej. Patrz rozdział dotyczący serwisowania i konserwacji w niniejszej instrukcji.

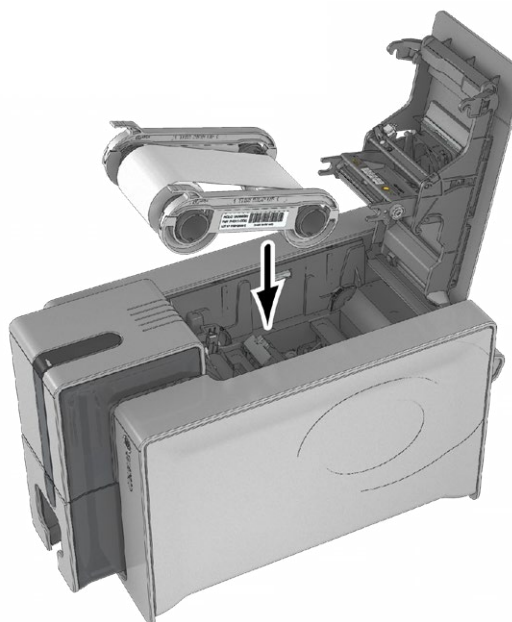
### Zakładanie taśmy



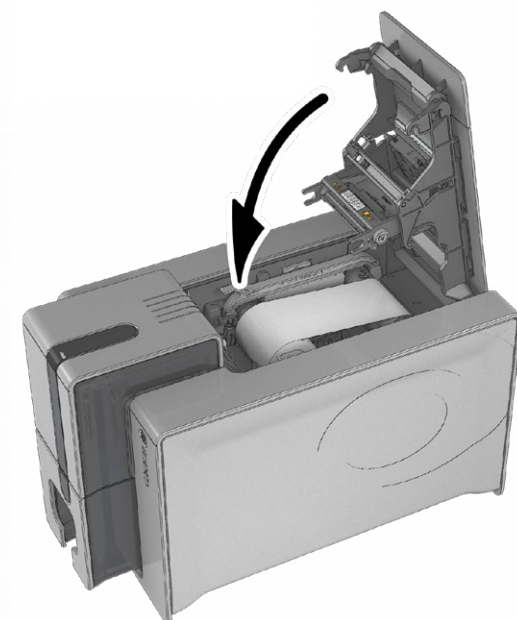
Drukarka automatycznie rozpoznaje włożoną taśmę.



Otwórz pokrywę.



Włóż taśmę jak na ilustracji.



Zamknij i dociśnij pokrywę, aż usłyszysz kliknięcie.





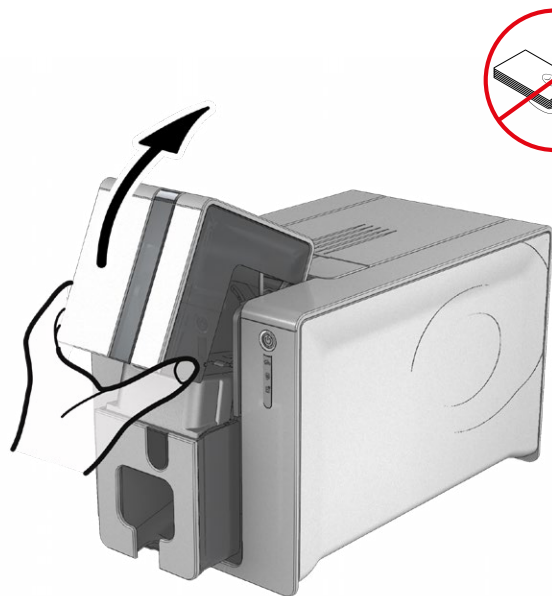
EDIKIO  
FLEX

## Karty

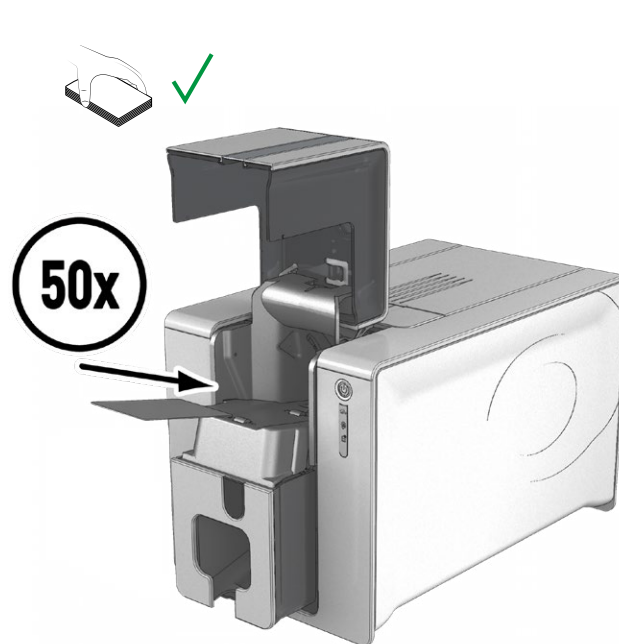


- Dla optymalnej jakości, należy:
- używać tylko typów kart zalecanych przez Evolis.
  - unikać dotykania powierzchni kart, aby zachować jakość druku.
  - nie używać kart, które zostały uszkodzone, złożone, wytłoczone lub spadły na podłoże.
  - chronić karty przed kurzem.

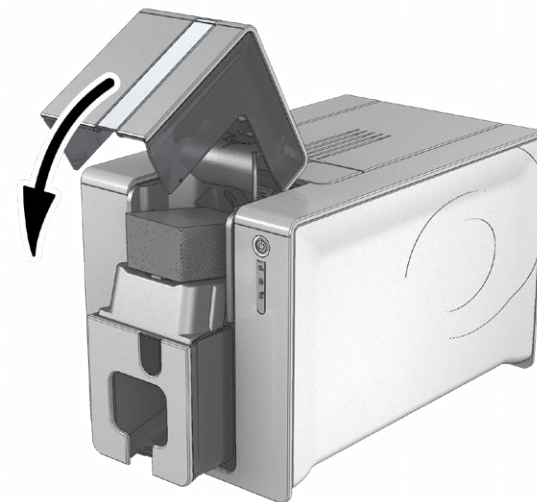
## Ładowanie kart



Otwórz podajnik.



Włóż karty, maksymalnie 50 kart o grubości 0.76 mm.  
Chwyć i włóż karty w sposób przedstawiony na rysunku.



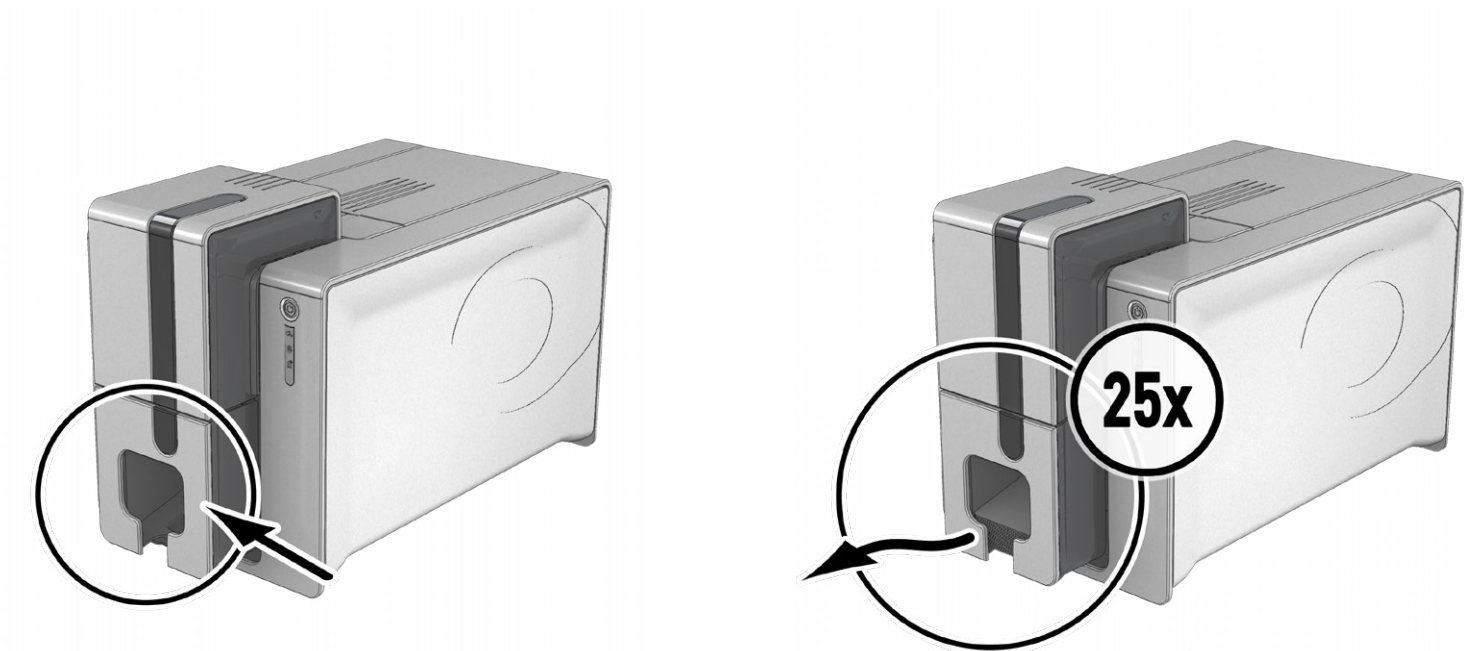
Zamknij podajnik.



EDIKIO  
FLEX

### Wymywanie zadrukowanych kart

Po zakończeniu cyklu drukowania karty są wydawane do pojemnika wyjściowego pod podajnikiem kart. Pojemnik wyjściowy jest przeznaczony do zbierania wydrukowanych kart. Drukarka jest wyposażona w pojemnik wyjściowy z kartami o maksymalnej pojemności 25 x 0.76 mm.



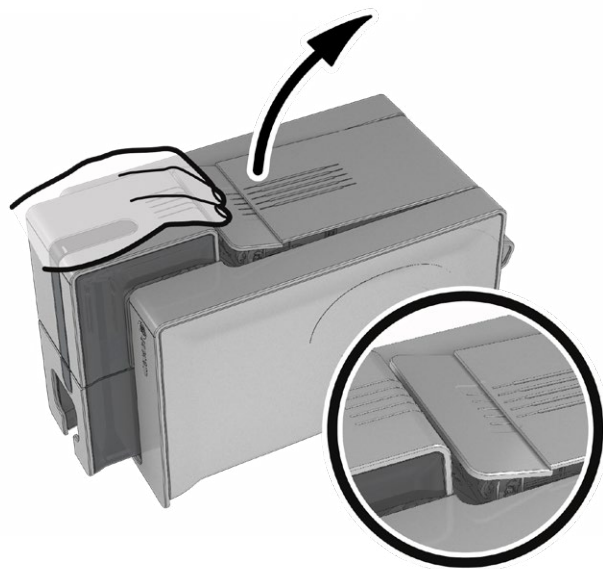


EDIKIO  
FLEX

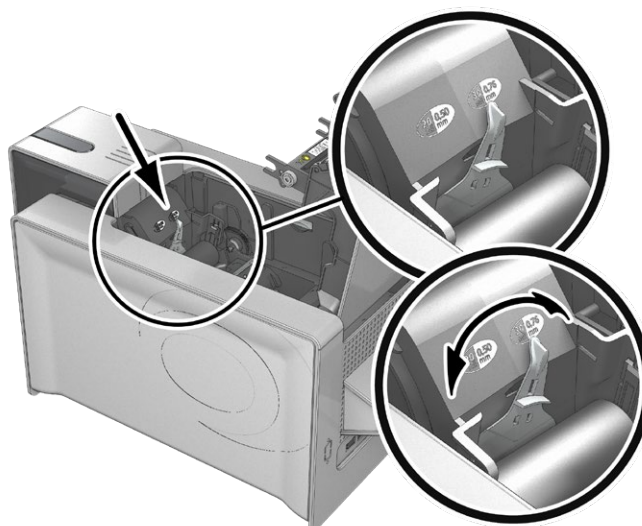
## Zmiana grubości kart

Drukarka jest wyposażona w system ręcznej regulacji grubości karty, który po otwarciu można uzyskać przez pokrywę. Drukarka akceptuje karty o grubości od 0.5 mm do 0.76 mm. Ustawienie fabryczne grubości karty wynosi 0.76 mm.

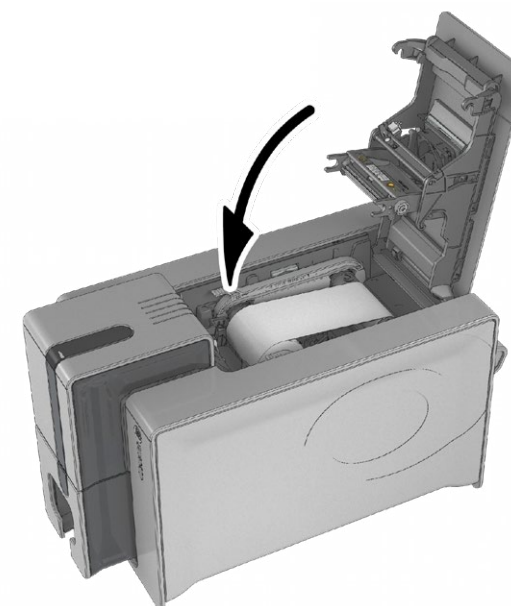
By zmienić grubość kart:



Otwórz pokrywę drukarki.



Wyreguluj grubość używanych kart, przesuwając wskaźnik z prawej do lewej strony na żądaną grubość karty.



Zamknij pokrywę.



EDIKIO  
FLEX

## 2 - DRUKOWANIE

### INSTALACJA STEROWNIKA DRUKARKI

Nowe zaawansowane funkcje automatyzują pełną konfigurację drukarki po zainstalowaniu sterownika drukarki. Drukarka jest wyposażona w pamięć USB zawierającą oprogramowanie Edikio Printer Suite, które zawiera sterownik drukarki dla systemu Windows.

Edikio Printer Suite® to kompleksowe rozwiązanie dla sterowników drukarki, które wzbogaca komfort pracy użytkownika poprzez bardziej intuicyjną interakcję między drukarką a komputerem.

Jest również:

- Centrum drukowania, które monitoruje stan drukarki, pozostałą pojemność taśmy barwiącej itp.
- Zaawansowanym narzędziem do konfiguracji drukarki
- Centrum powiadomień, które powiadamia użytkowników, gdy ich interwencja jest wymagana
- Punktem konserwacji i administracji drukarki
- Serią kreatorów, które poprowadzą Cię przez czynności czyszczenia i aktualizacji itp.
- Narzędziem diagnostycznym

W celu instalacji sterownika drukarki:

**Dla PC:** Włóż pamięć USB Edikio do komputera i wybierz menu sterownika drukarki. Program przeprowadzi Cię przez cały proces instalacji.



Podłącz kabel USB Edikio do komputera po wyświetleniu odpowiedniego monitu w programie instalacyjnym. Procedura podłączania drukarki została opisana w sekcji Podłączanie drukarki w tym rozdziale.



Postępuj ostrożnie zgodnie z procedurą instalacji. Wszystkie wersje systemu Windows wymagają uprawnień administratora do zainstalowania sterownika.



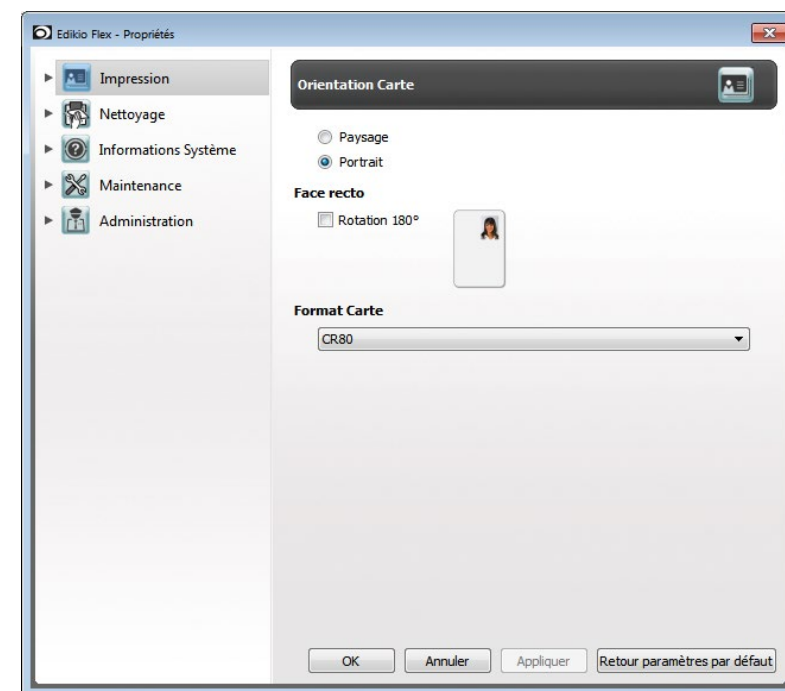
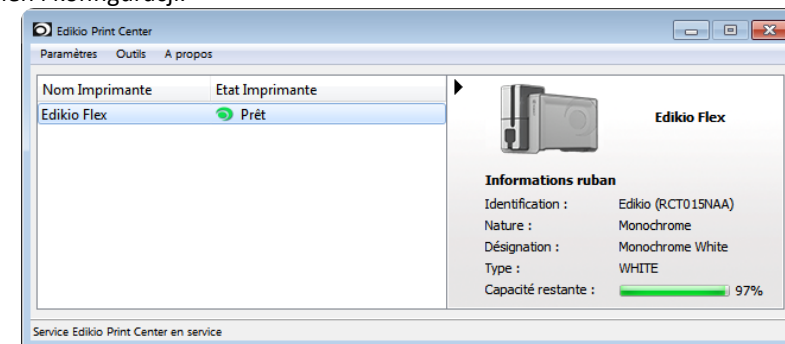
EDIKIO  
FLEX

## ZARZĄDZANIE USTAWIENIAMI DRUKARKI

Po zainstalowaniu taśmy drukarka Edikio automatycznie dostosuje się do swoich ustawień i konfiguracji. Dostępna jest aplikacja do zarządzania o nazwie Edikio Print Center, która w razie potrzeby ułatwia zmianę wstępnie zdefiniowanych ustawień.

By uruchomić aplikację:

- Z przycisku **Start** w lewym dolnym rogu ekranu na pasku zadań systemu Windows wybierz kolejno opcje **Wszystkie programy, Drukarka kart Evolis, Edikio Printer Suite, Edikio Print Center**.
- Aplikacja wyświetla wszystkie zainstalowane drukarki Edikio.
- Wybierz żadaną drukarkę.
- Kliknij prawym przyciskiem myszy nazwę drukarki, wybierz **Właściwości**, aby uzyskać dostęp do obszaru konfiguracji lub kliknij dwukrotnie nazwę drukarki.



Zwróć uwagę na ustawienia zdefiniowane w oknie Właściwości sterownika drukarki i nie wahaj się skontaktować z dystrybutorem Edikio firmy Evolis w celu uzyskania porady i pomocy przed wprowadzeniem zmian.



EDIKIO  
FLEX

## POWIADOMIENIA I ALERTY

Moduł **Edikio Printer Manager** posiada dodatkową funkcję umożliwiającą drukarce komunikację z użytkownikiem za pośrednictwem powiadomień. Istnieje kilka rodzajów powiadomień:

- Komunikaty o serwisowaniu drukarki
- Komunikaty i alerty związane z taśmami, ich zgodność z drukarką oraz charakter żądań wydruku.
- Alerty o problemach, które uniemożliwiły drukowanie.

Gdy program **Edikio Printer Manager** jest aktywny, na pasku w prawym dolnym rogu ekranu wyświetlana jest mała ikona:



Kolor ikony zależy od stanu drukarki:

- Zielony: drukarka gotowa
- Pomarańczowy: Wyświetlony komunikat informacyjny - drukowanie zostało zatrzymane
- Czerwony: Wyświetlony komunikat ostrzegawczy - drukowanie zostało zatrzymane.
- Szary: Drukarka w trybie uśpienia, odłączona lub problem z komunikacją.

Po wyświetleniu powiadomienia jest ono pokazywane w oknie następującego typu:



Program **Edikio Printer Manager** można wyłączyć, klikając prawym przyciskiem myszy ikonę w powyższej aplikacji, znajdującą się na pasku stanu systemu Windows.



Przerwanie usługi Edikio Printer Manager nie jest zalecane, chyba że wystąpi konflikt z innymi aplikacjami zainstalowanymi na komputerze. Program Edikio Printer Manager to najlepszy sposób skutecznego monitorowania aktywności drukarki ze stacji roboczej.



EDIKIO  
FLEX

## WYKONYWANIE NADROKU NA KARCIE

Duża liczba aplikacji systemu Windows umożliwia drukowanie dokumentów (na przykład narzędzi pakietu Microsoft Office: MS-Word, MS-Power Point). Aby zapoznać się z układem karty i sposobem konfiguracji jej formatu i drukowania, zerknij na poniższy przykład.

### W programie Microsoft® Word

Po pierwszym ustawieniu drukarki Evolis jako domyślnej:

- Uruchom aplikację MS Word.
- W części Orientacja wybrać **Pozioma**.
- Zmień rozmiar dokumentu, wybierając typ CR80 lub dostosowując dokument do wymiarów, których potrzebujesz (format karty kredytowej CR80: 8.6 cm x 5.4 cm; format karty długiej 120 mm: 120 mm x 50 mm; format karty długiej 150 mm: 150 mm x 50 mm).

Możesz dostosować kartę, dodając różne elementy, które ją tworzą:

- Logotypy i ilustracje
- Tekst
- Kody paskowe itd.

Gdy urządzenie będzie gotowe, kliknij kolejno opcje **Plik** i **Drukuj**.



Drukarka może być dostarczana z oprogramowaniem Edikio, które umożliwia tworzenie i dostosowywanie znaczników cen.



EDIKIO  
FLEX

## ŁĄCZENIE Z SIECIĄ (ETHERNET I WI-FI)

Drukarka Edikio Flex jest wyposażona w rozwiązanie do połączeń sieciowych TCP/IP. Aby podłączyć drukarkę do sieci Wi-Fi, zalecamy skorzystanie z kreatora dostępnego w menu „Narzędzia” programu Edikio Print Center.

Po rozpakowaniu drukarka jest skonfigurowana w trybie DHCP (Dynamic Host Configuration Protocol), co oznacza, że jej adres IP jest przydzielany przez sieć. Oprócz tych podstawowych ustawień administrator sieci może skonfigurować drukarkę w inny sposób, aby spełnić ograniczenia nałożone przez korporacyjną sieć LAN:

- Drukarka podłączona do podsieci, w DHCP
- Drukarka podłączona do podsieci ze stałym adresem IP i obsługą WINS
- Drukarka podłączona do podsieci ze stałym adresem IP i bez obsługi WINS

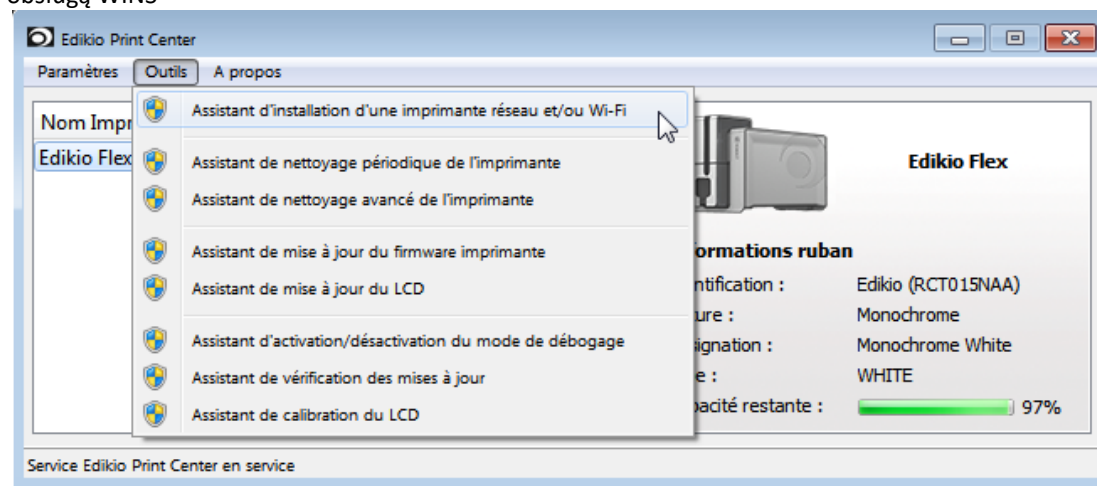
Drukarka może być rozpoznana w sieci na dwa sposoby:

- Po nazwie (NETBIOS)
- Po adresie IP

Ponadto kreator połączeń Ethernet automatycznie wykryje wszystkie zainstalowane drukarki Edikio.

Konfigurowalne ustawienia to:

- adres IP drukarki
- Maska podsieci
- Brama
- serwer WINS



Drukarki Edikio z interfejsem sieciowym TCP/IP mają wbudowany serwer HTTP.



Zmiana podstawowych ustawień drukarki bez uprzedniego poznania układu danej sieci LAN lub bez wystarczającej wiedzy technicznej może spowodować nieprawidłowe działanie drukarki, a nawet mieć negatywny wpływ na całą sieć LAN lub jej części. Przed połączeniem się z siecią lokalną lub zmianą ustawień należy skontaktować się z administratorem systemu i sieci.





EDIKIO  
FLEX

## 3 - SERWISOWANIE

### OGÓLNE INFORMACJE DOTYCZĄCE GWARANCJI

Drukarka Edikio została zaprojektowana z myślą o długiej obsłudze technicznej i wymaga jedynie minimalnej i regularnej konserwacji.

Należy przestrzegać poniższych instrukcji, aby upewnić się, że działa ona w sposób zadowalający.

#### Zachowaj kartę gwarancyjną!



Gwarancja producenta podlega ścisłemu przestrzegowi rutynowych instrukcji serwisowych i konserwacyjnych, a w szczególności cykli czyszczenia drukarki.

#### Nieprzestrzeganie procedur serwisowych opisanych w tym rozdziale spowoduje unieważnienie gwarancji na głowicę drukującą.

Evolis nie ponosi żadnej odpowiedzialności w przypadku niewykonania wymaganej konserwacji drukarki. Głowica drukująca jest elementem ulegającym naturalnemu zużyciu niezwykle czułym elementem drukarki. Jej wytrzymałość drastycznie spada w obecności kurzu, płynów lub ciał stałych w bezpośrednim otoczeniu drukarki, głowicy drukującej lub na kartach. Użytkownik musi podjąć wszelkie niezbędne środki ostrożności, aby włożyć do drukarki tylko czyste karty, wolne od kurzu i innych ciał obcych.

Częstotliwość i staranność czyszczenia to decydujące czynniki, które pozwalają użytkownikom wydłużyć okres eksploatacji głowicy drukującej i zapewnić doskonałą jakość wydruku. Należy zatem zachować szczególną ostrożność podczas czyszczenia. Użytkownicy muszą przestrzegać instrukcji serwisowych i konserwacyjnych zawartych w niniejszym rozdziale.

Ponadto używanie taśm Evolis ("Evolis High Trust®") zapewni prawidłowe działanie sprzętu. Użycie taśm, które nie zostały zatwierdzone przez firmę Evolis może mieć negatywny wpływ na jakość i niezawodność zadań drukowania, a nawet wpływać na działanie drukarki. Gwarancja producenta nie obejmuje uszkodzeń fizycznych ani problemów z jakością spowodowanych użyciem taśm zatwierdzonych przez firmę inną niż Evolis.

Dostarczamy produkty do czyszczenia i konserwacji, a także inne materiały eksploatacyjne, z których wszystkie można znaleźć na stronie internetowej [www.evolis.com](http://www.evolis.com)



EDIKIO  
FLEX

## RUTYNOWE CZYSZCZENIE DRUKARKI

### Serwisowani edrukarki



Gwarancja na głowicę drukującą jest bezpośrednio związana z rutynowym czyszczeniem drukarki. Jeśli czyszczenie nie zostanie przeprowadzone w wymaganym czasie, gwarancja na głowicę drukującą przestanie obowiązywać.



Zalecany cykl czyszczenia: Za każdym razem, gdy wymieniana jest taśma.  
Obowiązkowy cykl czyszczenia: Po wyzwoleniu ostrzeżenia o czyszczeniu.  
Akcesorium serwisowe: Samoprzylepna karta czyszcząca.



Drukarka jest wyposażona w system przypominający o czyszczeniu, który jest uruchamiany po włożeniu określonej liczby kart. Po wyświetleniu ostrzeżenia należy przeprowadzić rutynowe czyszczenie drukarki. Jeśli drukarka będzie nadal działać pomimo ostrzeżenia i jeśli lampka ostrzegawcza będzie nadal świecić, gwarancja na głowicę drukującą zostanie automatycznie unieważniona z powodu nieprzestrzegania zobowiązań wynikających z umowy w zakresie konserwacji.

Drukarka	Czyszczenie drukarki wymagane po: (kontrolka miga)	Gwarancja nieważna po: (kontrolka świeci światłem ciągłym)
EDIKIO FLEX	1000 kart	1200 kart



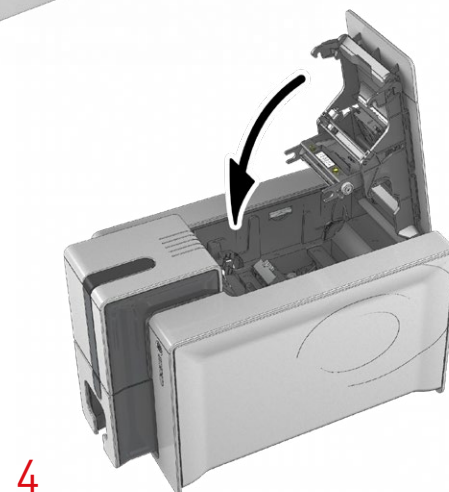
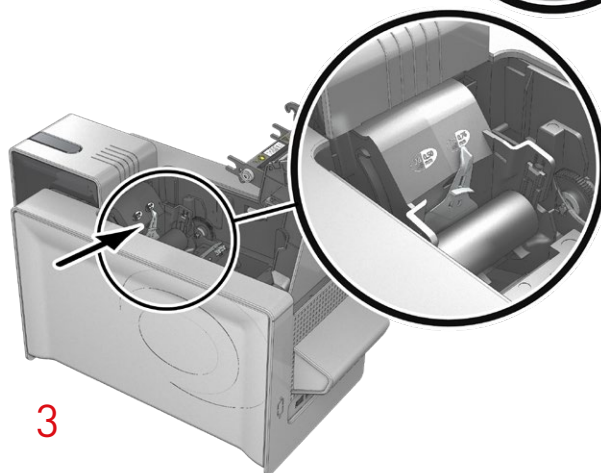
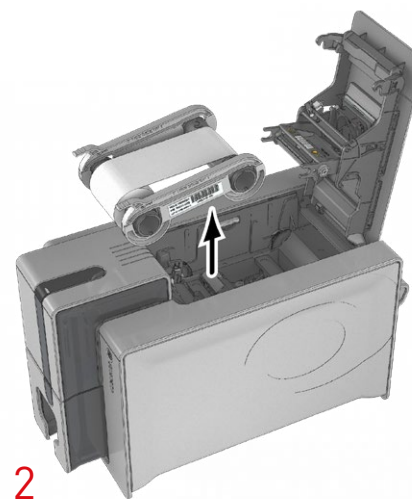
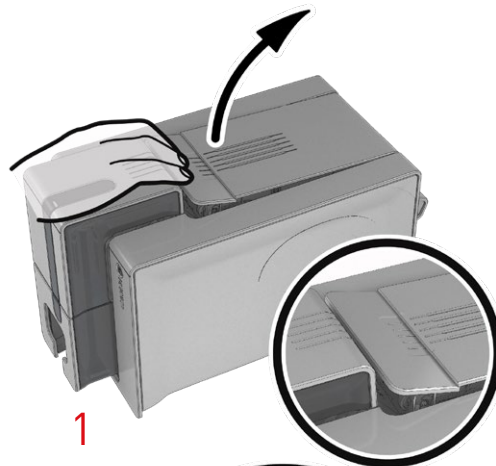
EDIKIO  
FLEX

## RUTYNOWE CZYSZCZENIE DRUKARKI

Aby przeprowadzić rutynowe czyszczenie, postępuj zgodnie z poniższą procedurą:

Wielokrotne uruchamianie karty w kształcie litery „T” przez drukarkę powoduje wyczyszczenie rolki czyszczącej w celu utrzymania jakości druku i wydłużenia okresu eksploatacji głowicy drukującej.

- 1 Otwórz pokrywę drukarki.
- 2 Wyjmij taśmę barwiącą w sposób pokazany na rysunku.
- 3 Za pomocą suwaka ustaw grubość karty w położeniu „MAX”.
- 4 Zamknij pokrywę i upewnij się, że została zamknięta.

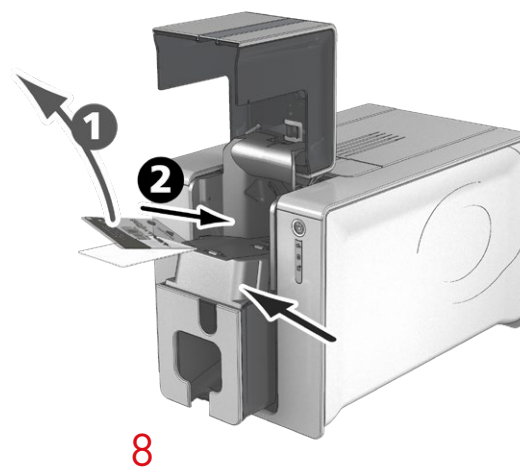
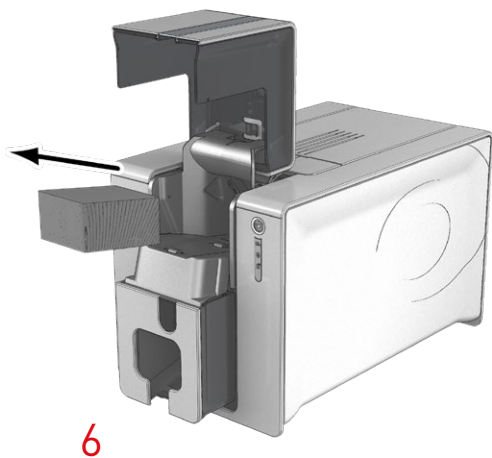




EDIKIO  
FLEX

## RUTYNOWE CZYSZCZENIE DRUKARKI (CIAŁ DALSZY)

- 6 W razie potrzeby wyjmij wszystkie karty z podajnika.
- 7 Przed włożeniem karty czyszczącej kliknij dwukrotnie przycisk sterowania na panelu sterowania.
- 8 Usuń folię z karty samoprzylepnej (1) i włóż kartę czyszczącą do podajnika w sposób pokazany na rysunku, stroną klejącą do góry (2).  
Rozpocznie się czyszczenie.



Rutynowe czyszczenie można również rozpocząć z poziomu Edikio Print Center, klikając przycisk „Rozpocznij czyszczenie” (Start cleaning).



Przed rozpoczęciem korzystania z drukarki należy pamiętać o dostosowaniu suwaka grubości a do wymaganej grubości karty.



EDIKIO  
FLEX

## CZYSZCZENIE ZAAWANSOWANE

W celu uzyskania dokładniejszego czyszczenia zalecamy przeprowadzanie zaawansowanego czyszczenia co 5 cykli rutynowych czyszczenia. W tym celu dostarczamy akcesoria i zestawy do czyszczenia marki Evolis High Trust®, które są dostępne od dystrybutora Edikio firmy Evolis. Karta w kształcie litery „T” służy do czyszczenia rolek podawania kart. Wykonaj poniższe czynności, aby przeprowadzić zaawansowane czyszczenie.

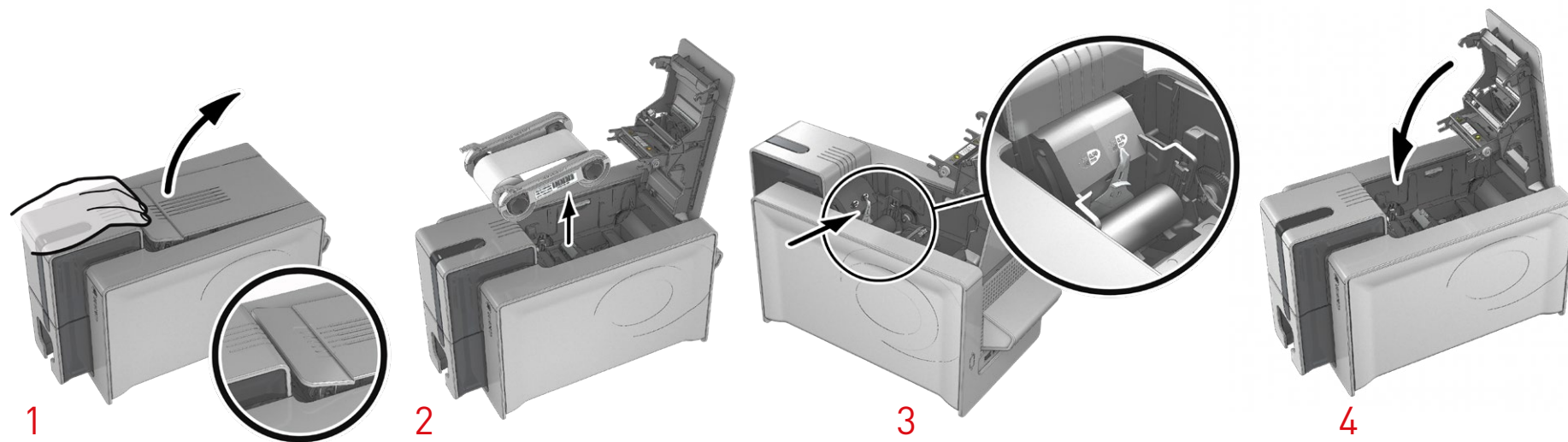
### Serwisowanie drukarki



Zalecany cykl czyszczenia: Co 5 cykli rutynowego czyszczenia.  
Akcesoria serwisowe: Nasączona alkoholem karta w kształcie litery „T” i karta samoprzylepna.

Postępuj zgodnie z poniższą procedurą:

- 1 Otwórz pokrywę drukarki.
- 2 Wyjmij taśmę w sposób pokazany na rysunku.
- 3 Za pomocą suwaka pomiarowego ustaw grubość karty w położeniu „MAX”.

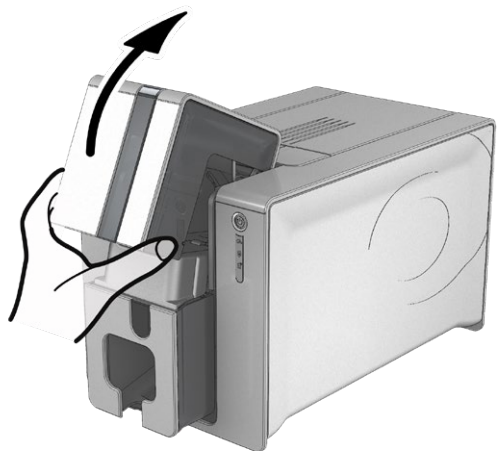




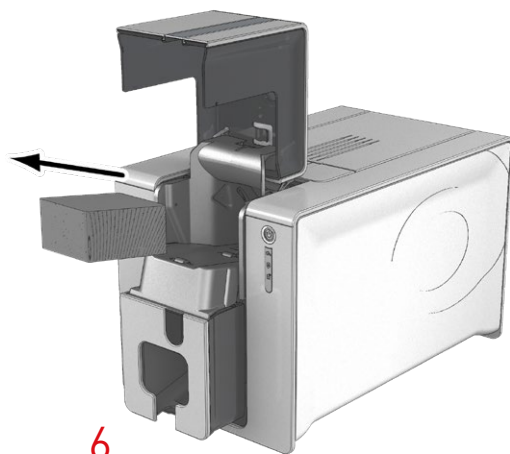
EDIKIO  
FLEX

## CZYSZCZENIE ZAAWANSOWANE (CIAĞ DALSZY)

- 5 Otwórz podajnik kart.
- 6 W razie potrzeby wyjmij wszystkie karty z podajnika.
- 7 Przed włożeniem karty czyszczącej kliknij dwukrotnie przycisk sterowania.
- 8 Wyjmij kartę czyszczącą w kształcie litery „T” i włóż ją do podajnika w sposób pokazany na rysunku. Rozpocznie się czyszczenie.



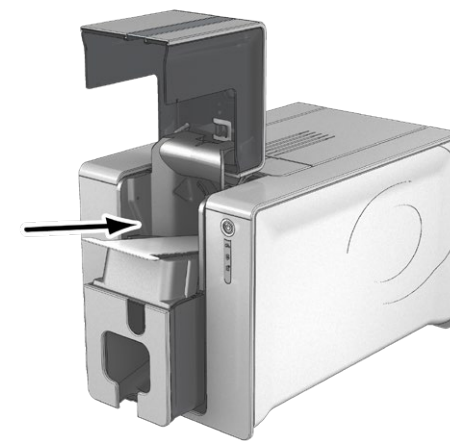
5



6



7



8

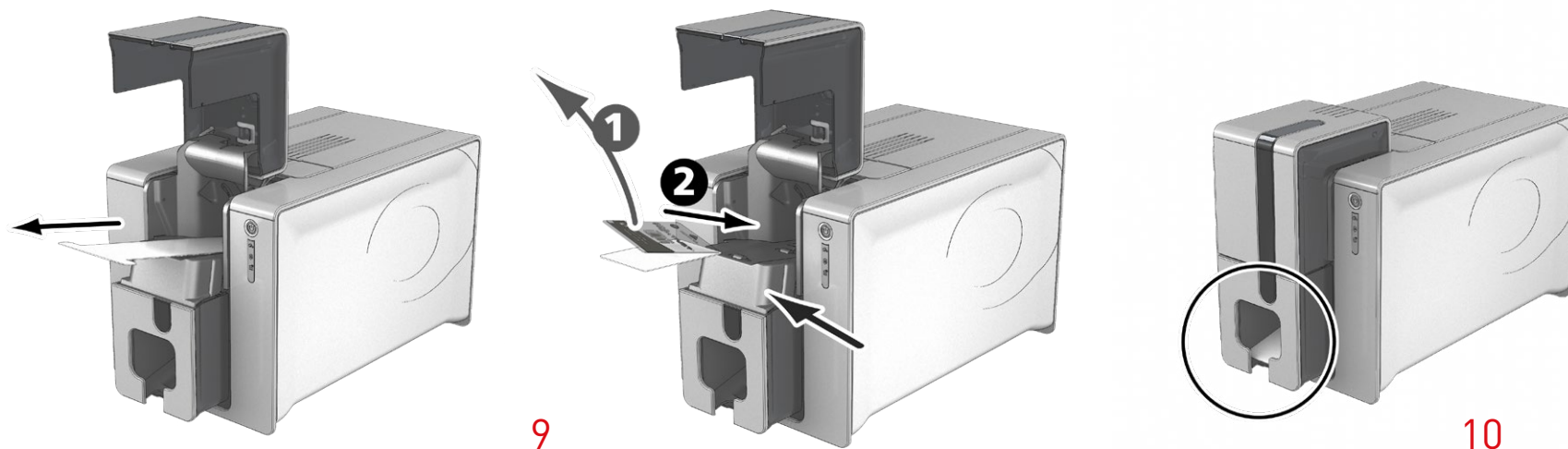


EDIKIO  
FLEX

## CZYSZCZENIE ZAAWANSOWANE (CIAŁ DALSZY)

**9** Wyjąć kartę „T”, a następnie usunąć folię z samoprzylepnej karty czyszczącej (1) i włożyć ją do podajnika w sposób pokazany na rysunku, stroną klejącą do góry (2). Rozpocznie się czyszczenie

**10** Zużyta karta samoprzylepna jest automatycznie wysuwana do pojemnika wyjściowego.



Zaawansowane czyszczenie można również uruchomić z Centrum drukowania Edikio, klikając opcję „Rozpocznij czyszczenie”.



Należy pamiętać, że kartę w kształcie litery „T” należy używać natychmiast po wyjęciu.



Przed rozpoczęciem korzystania z drukarki odczekaj 2 minuty po czyszczeniu. Przed rozpoczęciem korzystania z drukarki należy pamiętać o dostosowaniu suwaka grubości do wymaganej grubości karty.



EDIKIO  
FLEX

## Serwisowanie głowicy drukującej



Zalecany cykl czyszczenia: Co 5 cykli czyszczenia rutynowego.  
Akcesoria serwisowe: Pióro czyszczące.

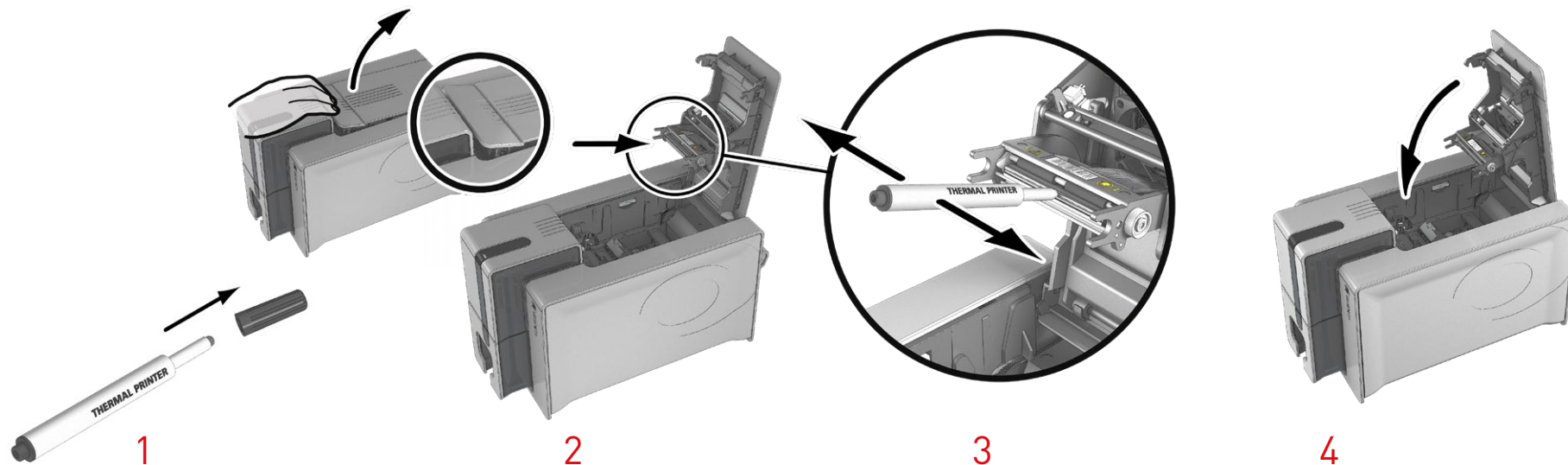


Przed przystąpieniem do czyszczenia głowicy drukującej odłącz drukarkę od źródła zasilania.  
Dokładnie przestrzegaj cykli czyszczenia.  
Unikaj kontaktu głowicy drukującej z jakimikolwiek metalowymi lub ostrymi przedmiotami.  
Unikaj dotykania głowicy drukującej palcami, ponieważ może to wpłynąć na jakość wydruku lub spowodować trwałe uszkodzenie głowicy drukującej.

Pióro czyszczące można użyć maksymalnie 8 razy.

**Postępuj zgodnie z poniższą procedurą:**

- 1 Weź pióro czyszczące i zdejmij pokrywę.
- 2 Odłącz zasilacz, otwórz pokrywę i odszukaj głowicę drukującą.
- 3 Delikatnie pocieraj piórem z lewej do prawej strony po powierzchni głowicy przez kilka sekund, jak na rysunku.



Odczekaj 2 minuty po czyszczeniu zanim ponownie skorzystasz z drukarki.





EDIKIO  
FLEX

## Serwisowanie filtra przeciwpyłowego

Filtr przeciwpyłowy znajduje się nad wentylatorem głowicy drukującej. Filtr ten może z czasem zabrudzić się. Zalecamy czyszczenie go raz w roku lub po 10000 kartach, w zależności od środowiska pracy.

- 1 Otwórz pokrywę drukarki. Odszukaj filtr przeciwpyłowy.
- 2 Wymij filtr, pociągając go do góry i przesuając w celu całkowitego zwolnienia.
- 3 Po usunięciu filtra weź jedną ze ściereczek do czyszczenia Evolis High Trust®.
- 4 Wyczyść filtr, szczotkując go ściereczką po obu stronach.
- 5 Aby umieścić go z powrotem, włóż go na miejsce (rowek skierowany do siebie) i dociśnij, aż zatrzaśnie się w odpowiedniej pozycji.
- 6 Zamknij pokrywę.





EDIKIO  
FLEX

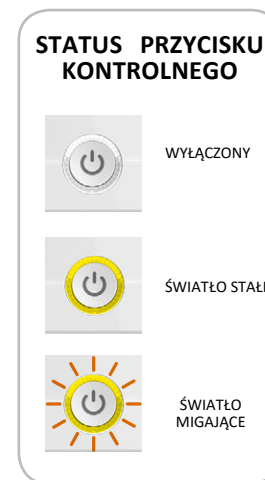
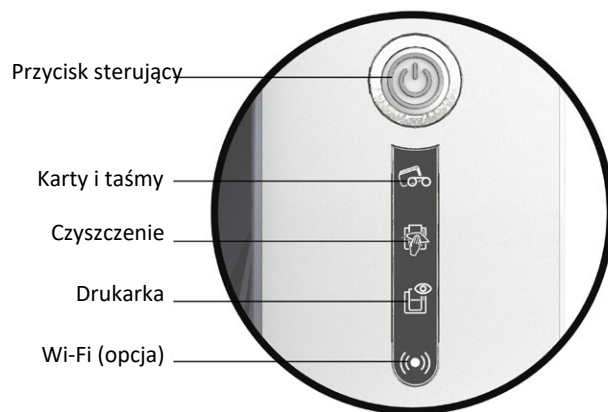
## 4 - POMOC

Niniejszy rozdział zawiera wskazówki dotyczące identyfikacji problemów, które mogą wystąpić podczas korzystania z drukarki. Jeśli nie uda Ci się rozwiązać problemu, skontaktuj się z dystrybutorem Edikio firmy Evolis.

### OSTRZEŻENIA I DIAGNOSTYKA

Mimo że drukarka Edikio została zaprojektowana do pracy niezależnie i zminimalizowania interwencji użytkownika, warto znać główne komunikaty ostrzegawcze.

**Ostrzeżenia panelu sterowania:**





EDIKIO  
FLEX

## OSTRZEŻENIA I DIAGNOSTYKA (CIĄG DALSZY)



**DRUKARKA GOTOWA**

- Drukarka jest gotowa do odbioru danych.



**PRZETWARZANIE**

- Drukarka odbiera dane.



**TAŚMA**

- Brak taśmy w drukarce.
- Koniec taśmy.
- Taśma nie jest prawidłowo zamocowana.
- Taśma jest uszkodzona.
- Taśma nie jest rozpoznawana.

**Sprawdź stan taśmy w drukarce. Jeśli zadanie drukowania jest w toku, zostanie ono uruchomione ponownie z nową kartą.**

**KARTY**

- Brak kart w podajniku kart.

**Włóż ponownie karty do podajnika – proces rozpocznie się ponownie.**

- Błąd ładowania kart.

**Sprawdź, czy karty są załadowane. W przypadku innych problemów skontaktuj się z dystrybutorem Edikio firmy Evolis.**



**POKRYWA DRUKARKI OTWARTA**

- Pokrywa drukarki jest otwarta.

**Zamknij pokrywę. Drukarka uruchomi się ponownie.**

**BŁĄD MECHANICZNY**

- Karta zacięła się w drukarce.
- Usterka podzespołów mechanicznych.

**Otwórz pokrywę i przytrzymaj przycisk sterowania, aby wysunąć zacisną kartę. Więcej informacji można znaleźć na stronie 34. Jeśli problem nie ustąpi, skontaktuj się z dystrybutorem Edikio firmy Evolis w celu uzyskania pomocy.**



EDIKIO  
FLEX

## OSTRZEŻENIA I DIAGNOSTYKA (CIĄG DALSZY)



RUTYNOWE CZYSZCZENIE (po włożeniu 1000 kart)

- Drukarka musi zostać wyczyszczona. (patrz str. 20)



ZAAWANSOWANE CZYSZCZENIE

- Drukarka wymaga czyszczenia zaawansowanego. (patrz str. 20)



TRYB CHŁODZENIA

- Układ chłodzenia został włączony.

**Drukarka zostanie wstrzymana na kilka sekund i ponownie uruchomiona po przywróceniu normalnej temperatury roboczej.**



Wi-Fi WŁĄCZONE (opcja)

- połączenie bezprzewodowe jest włączone.

**Można rozpocząć drukowanie.**



CZYSZCZENIE (po włożeniu 1200 kart)

- Aby gwarancja pozostała ważna, drukarka musi zostać wyczyszczona. (patrz str. 20)



AKTUALIZACJA FIRMWARE

- Drukarka aktualizuje firmware. Drukarka uruchomi się ponownie po aktualizacji.





EDIKIO  
FLEX

## POMOC DIAGNOSTYCZNA

W tym rozdziale znajdziesz wszystkie informacje potrzebne do przeprowadzenia kilku prostych kontroli, które mogą być poproszone o prowadzenie przez sprzedawcę Edikio przez Evolisa, aby pomóc Ci jak najskuteczniej.

### Identyfikacja zainstalowanych wersji oprogramowania

Można bezpośrednio zidentyfikować zainstalowane wersje systemu (sterownik, konfiguracja itp.):

- 1 W programie **Edikio Print Center** kliknij dwukrotnie nazwę drukarki, aby uzyskać dostęp do jej **właściwości**.
- 2 Kliknij opcję **Szczegóły systemowe**, a następnie **Szczegóły systemowe**.

### Wydruk karty testu technicznego

Po otrzymaniu drukarki należy wydrukować kartę testową, aby upewnić się, że drukarka działa prawidłowo. Na tej karcie znajdują się różne informacje techniczne dotyczące drukarki (numer seryjny, oprogramowanie sprzętowe, czynności czyszczenia, głowica drukująca itp.). Sprzedawca może poprosić o ich podanie.

- 1 Poczekaj na zakończenie wszystkich zadań drukowania.
- 2 Sprawdź, czy w drukarce znajduje się taśma i karta.
- 3 Naciśnij przycisk sterujący i przytrzymaj go przez cztery do pięciu sekund, aż zgaśnie.
- 4 Ponownie naciśnij i przytrzymaj przycisk sterujący.
- 5 Przycisk sterujący zaświeci się.
- 6 Zwolnij przycisk sterujący, gdy zacznie migać kontrolka.
- 7 Karta testowa jest drukowana (w kolorze, jeśli w drukarce jest zainstalowana kolorowa taśma barwiąca, lub w trybie monochromatycznym, jeśli taśma barwiąca jest monochromatyczna).
- 8 Wydrukowana karta zostanie wysunięta do odbiornika wyjściowego.



Kartę testu technicznego można również wydrukować z Centrum drukowania Edikio.

### Wydruk karty testu graficznego

Graficzna karta testowa służy do potwierdzenia jakości druku w trybie monochromatycznym, braku potencjalnych przesunięć oraz prawidłowej synchronizacji taśmy.

Aby wydrukować graficzną kartę testową, należy najpierw sprawdzić, czy w drukarce znajduje się taśma i karta.

Przejdź do **Edikio Print Center**, a następnie kliknij dwukrotnie nazwę drukarki. W nowym oknie kliknij pozycję **Szczegóły systemowe**, a następnie na karcie **Karty testowe**. Następnie kliknij przycisk **Karta testu graficznego**. Karta zostanie wydrukowana, a wydrukowana karta zostanie wysunięta do odbiornika wyjściowego.



Drukowanie graficznej karty testowej może być uruchomione tylko z Centrum drukowania Edikio.



EDIKIO  
FLEX

## ROZWIĄZYWANIE PROBLEMÓW



Do naprawy drukarki nie należy używać narzędzi ani innych elementów. Może to spowodować nieodwracalne uszkodzenie drukarki i unieważnienie gwarancji.

### Problemy z drukowaniem

#### Drukarka nie drukuje

**1 Sprawdź sterownik drukarki**

Sprawdź, czy w ustawieniach systemu Windows istnieje sterownik drukarki dla danej drukarki.  
Sprawdź, czy drukarka jest wybrana jako drukarka domyślna.

**2 Sprawdź zasilanie drukarki**

Sprawdź, czy kabel zasilający jest prawidłowo podłączony do drukarki i do działającego gniazda elektrycznego.  
Sprawdź, czy drukarka jest włączona i czy przycisk sterowania jest podświetlony.  
Upewnij się, że używasz zasilacza dostarczonego z drukarką.

**3 Sprawdź kabel USB**

Sprawdź, czy drukarka jest podłączona do komputera za pomocą kabla USB.

**4 Sprawdź taśmę**

Sprawdź, czy taśma barwiąca jest prawidłowo założona i czy pokrywa jest zamknięta.

**5 Sprawdź karty**

Sprawdź, czy w podajniku kart znajdują się karty.  
Sprawdź, czy w drukarce nie zacięły się żadne karty.

**6 Wydrukuj kartę testową**

Wróć do poprzedniej strony niniejszej instrukcji, aby zapoznać się z procedurą, którą należy wykonać.

#### Karta jest pusta

**1 Sprawdź taśmę**

Sprawdź, czy taśma nie skończyła się lub czy nie jest uszkodzona. W razie potrzeby wymień lub zamontuj ją ponownie.

**2 Głowica drukująca może być uszkodzona**

Wydrukuj kartę testową.

Jeśli karta testowa nie zostanie wydrukowana, skontaktuj się z dystrybutorem Edikio firmy Evolis w celu uzyskania pomocy technicznej lub odwiedź stronę internetową [www.edikio.com](http://www.edikio.com)



## EDIKIO FLEX

### Słaba jakość wydruku

Małe skazy na karcie



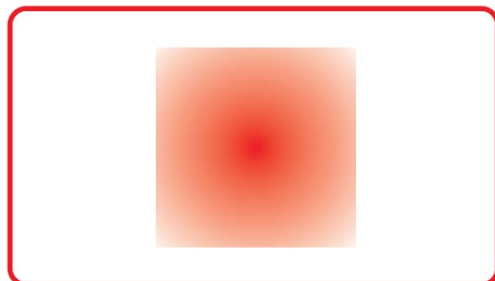
- **Powierzchnia karty może być brudna.**  
Sprawdź, czy karty są idealnie czyste.  
Użyj nowych kart.
- **Rolka czyszcząca lub głowica drukująca zabrudzona.**  
Uruchom cykl czyszczenia.

Białe poziome pasy



- **Taśma nie jest prawidłowo zamocowana.**  
Sprawdź, czy na powierzchni taśmy nie ma zmarszczek.
- **Zabrudzona lub uszkodzona głowica drukująca.**  
Wyczyść lub wymień głowicę drukującą.

Rozmazany obraz



- **Taśma nie jest prawidłowo zamocowana.**  
Sprawdź, czy taśma jest prawidłowo umieszczona w drukarce.
- **Słaba synchronizacja taśmy.**  
Otwórz i zamknij pokrywę drukarki, aby zsynchronizować taśmę.
- **Brudna drukarka lub rolka czyszcząca.**  
Wyczyść drukarkę.
- **Użycie niekompatybilnych kart.**  
Sprawdzić, czy używane karty są zgodne ze specyfikacją.



Zalecamy zakup kart od dystrybutora Edikio firmy Evolis. Korzystanie z kart innych producentów może mieć wpływ na jakość druku i/lub uszkodzić głowicę drukującą.



EDIKIO  
FLEX

## Częściowe lub nieprawidłowe drukowanie

- 1 Sprawdź ustawienia drukowania**  
Upewnij się, że żaden obszar projektu karty, który ma zostać wydrukowany, nie znajduje się poza marginesami wydruku.  
Sprawdź orientację dokumentu (pionową lub pionową) w konfiguracji programu Edikio Print Center.
- 2 Sprawdź kabel połączeniowy**  
Jeśli drukowane są nieregularne znaki, sprawdź, czy używasz kabla USB dostarczonego z drukarką.  
Sprawdź połączenie między komputerem a drukarką.
- 3 Sprawdź, czy drukarka jest czysta**  
Wyczyść drukarkę, zwłaszcza rolkę czyszczącą.  
Patrz rozdział dotyczący serwisowania.
- 4 Sprawdź, czy karty są czyste**  
Chroń swoje karty przed kurzem.
- 5 Sprawdź taśmę**  
Sprawdź, czy taśma jest prawidłowo zainstalowana.  
Sprawdź, czy taśma swobodnie się obraca.
- 6 Sprawdź głowicę drukującą**  
Jeśli na wydrukowanych kartach pojawią się proste poziome linie, oznacza to, że głowica drukująca jest prawdopodobnie brudna lub uszkodzona.

Patrz rozdziały dotyczące serwisowania i rozwiązywania problemów.  
Jeśli problem nie ustąpi, skontaktuj się z dystrybutorem Edikio firmy Evolis.





EDIKIO  
FLEX

## Uwalnianie zaklinowanych kart

### Wyjmij kartę w następujący sposób:

- 1 Otwórz pokrywę drukarki i wyjmij taśmę.
- 2 Naciśnij przycisk sterujący, aby aktywować rolki transportu kart. Jeśli karta nadal znajduje się wewnątrz drukarki, przesunij ją ręcznie w kierunku wyjścia drukarki. Jeśli jest tam więcej niż jedna karta, zawsze najpierw przesunij górną kartę.
- 3 Wymień taśmę i zamknij pokrywę.

### Aby zapobiec zaklinowaniu się karty:

- 1 Sprawdź, czy grubościomierz karty jest prawidłowo wyregulowany.
- 2 Sprawdź, czy grubość używanych kart odpowiada specyfikacjom zamieszczonym w załączniku A "Dane techniczne" niniejszej instrukcji.
- 3 Sprawdź, czy karty nie są zagięte. Utrzymuj je w pozycji poziomej.
- 4 Sprawdź, czy karty nie są sklejone.



Nie wyłączaj drukarki, ponieważ spowoduje to anulowanie oczekujących zadań drukowania w pamięci drukarki.



EDIKIO  
FLEX

## Wymiana głowicy drukującej

Głowica drukująca jest wrażliwym elementem urządzenia. Określa jakość wydruku. Bezpośrednie otoczenie powinno być wolne od kurzu i innych cząsteczek, a głowica drukująca powinna być regularnie serwisowana, aby zapewnić jej trwałość. Czasami jednak może być konieczna jej wymiana. Evolis zaprojektował unikalne urządzenie do przeprowadzenia takiej wymiany bez użycia narzędzi, postępując zgodnie z instrukcjami. Zanim zrobisz coś innego, skontaktuj się z dystrybutorem Edikio Evolis, aby sprawdzić, czy wymiana głowicy drukującej jest konieczna. W razie potrzeby dystrybutor dostarczy nową głowicę drukującą.



Więcej informacji na temat gwarancji głowicy drukującej można znaleźć w książeczce gwarancyjnej Evolis.



EDIKIO  
FLEX

## Wymiana głowicy drukującej (ciąg dalszy)

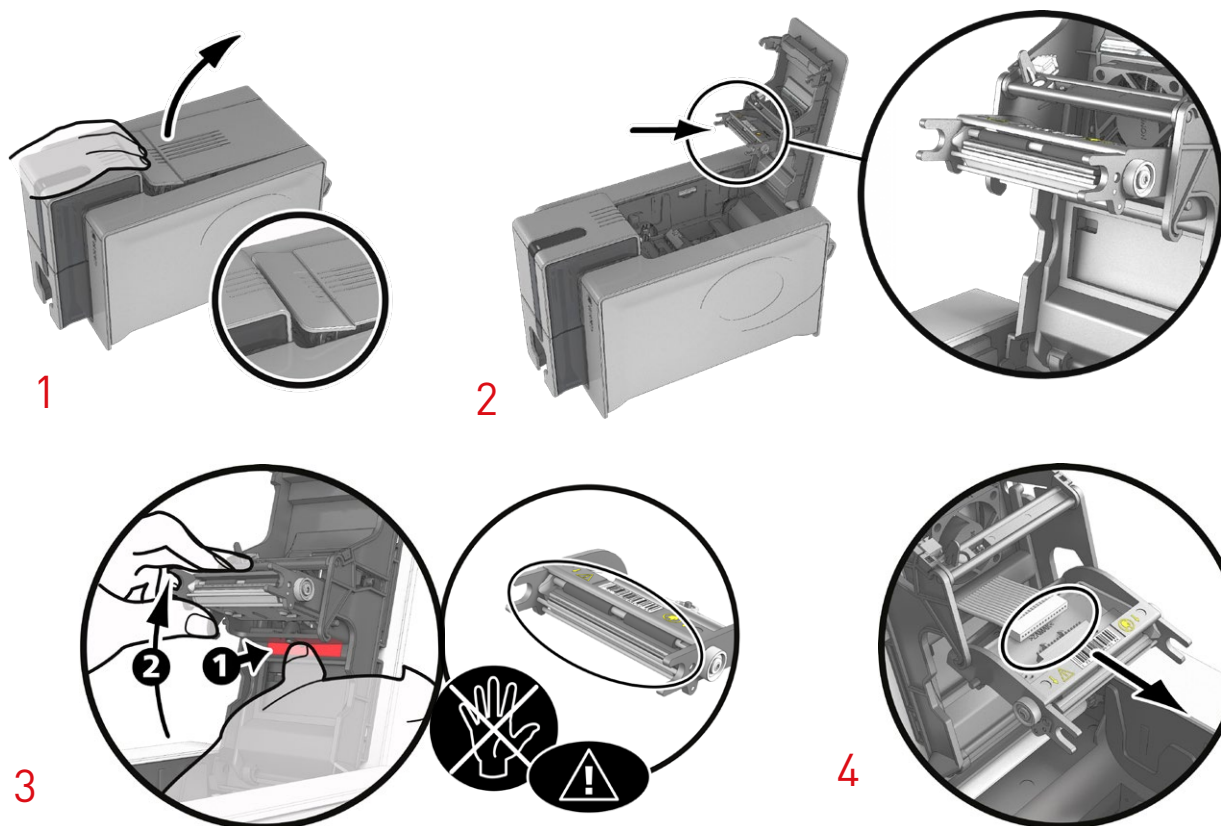
Aby wymienić głowicę drukującą, należy wykonać następujące czynności:



Przed wymianą głowicy drukującej upewnij się, że przewód zasilający jest odłączony.

### Krok 1 - Wymywanie wadliwej głowicy drukującej

- 1 Otwórz pokrywę drukarki.
- 2 Odszukaj głowicę drukującą.
- 3 Naciśnij plastikową część za głowicą (płytka dociskową) i pociągnij głowicę drugą ręką, jak pokazano na rysunku, aby zwolnić zaczepy z widełek przytrzymujących, a następnie wyjmij zaczepy z ich szczelin.
- 4 Ostrożnie przechył głowicę w dół i odłącz kabel w postaci taśmy bez naciskania na mechanizm.



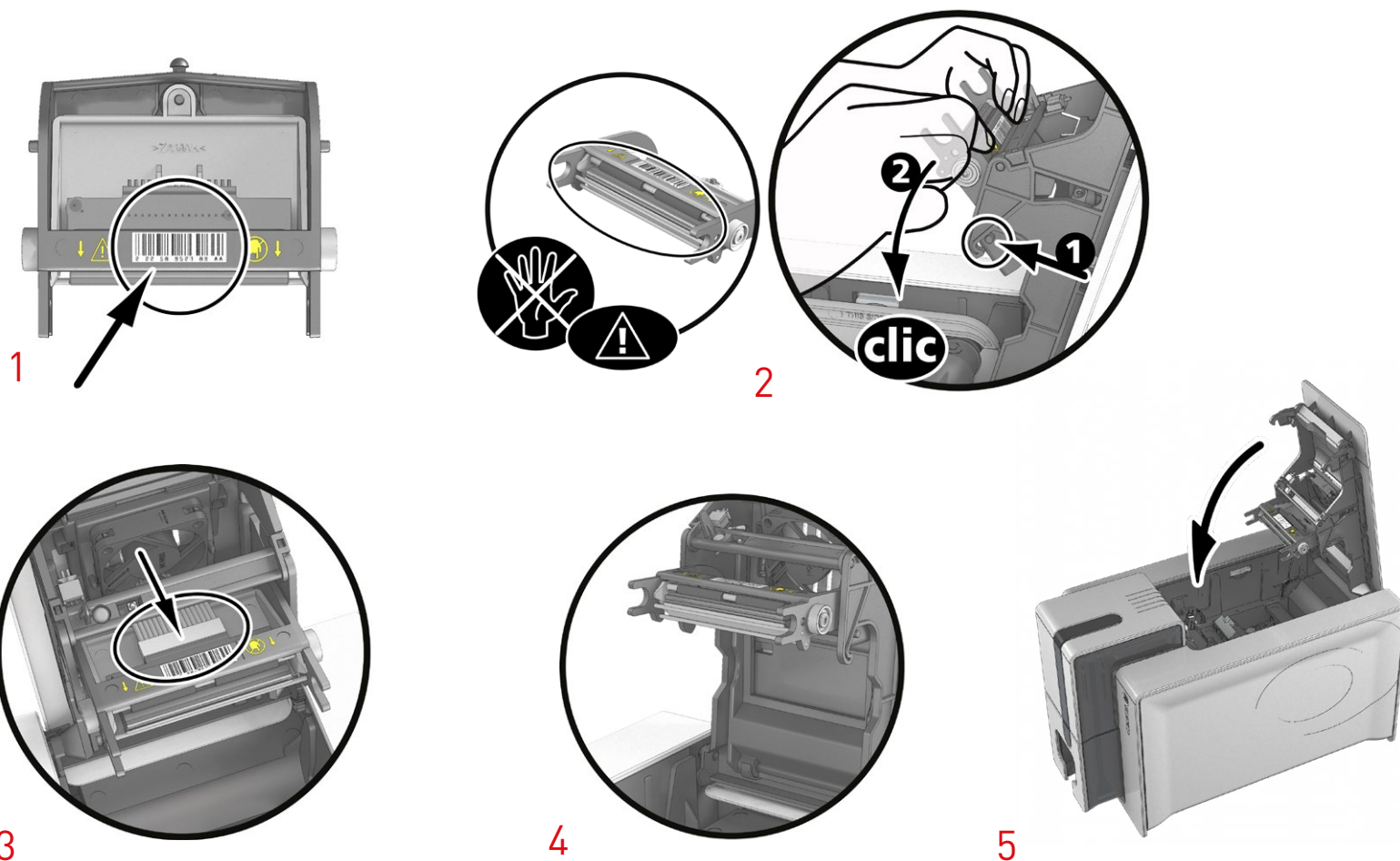


EDIKIO  
FLEX

## Wymiana głowicy drukującej (ciąg dalszy)

### Krok 2 - instalacja nowj głowicy

- 1 Zanonuj kod widoczny na białej etykiecie przyklejonej na głowicy drukującej. W kroku 3 zostanie wyświetlony monit o podanie tego kodu.
- 2 Weź nową głowicę i wsuń ją pionowo (białym złączem do góry), unosząc ją w dwóch prowadnicach, aby uchwycić zaczepy na widelkach w ich szczelinach (1). Następnie opuść ją, pociągając za dwa widły (2); usłyszysz kliknięcie.
- 3 Podłącz kabel do gniazda, upewniając się, że jest prawidłowo podłączony. Nie należy używać siły, ponieważ część ta jest stosunkowo delikatna. Naciśnij po obu stronach złącza, aby upewnić się, że kabel został prawidłowo wpięty.
- 4 Głowica jest z powrotem na swoim miejscu.
- 5 Zamknij pokrywę. Głowica drukująca została zainstalowana.





EDIKIO  
FLEX

## Wymiana głowicy drukującej (ciąg dalszy)

### Krok 3 – Konfiguracja nowej głowicy drukującej

- 1 Włącz drukarkę i sprawdź, czy jest prawidłowo podłączona do komputera, na którym zainstalowano program Edikio Print Center.
- 2 Otwórz program Edikio Print Center i kliknij dwukrotnie nazwę drukarki. W wyświetlonym oknie kliknij opcję **Konserwacja**, a następnie **Wymień głowicę drukującą**.
- 3 Wprowadź numer PKN głowicy drukującej w polu **Wprowadź numerr PKN**, numer zanotowany w kroku 2. Następnie kliknij przycisk Potwierdź.



Jeśli numer zestawu głowicy drukującej nie zostanie wprowadzony prawidłowo, może dojść do awarii drukarki i unieważnienia gwarancji.

### Krok 4 – Czyszczenie drukarki



Czyszczenie jest niezbędne po wymianie głowicy drukującej.  
Do czasu zakończenia czyszczenia nie można uruchomić żadnych zadań drukowania.  
Patrz rozdział 3 — Konserwacja w celu przeprowadzenia czyszczenia.

Po zakończeniu czyszczenia drukarka jest gotowa do dostosowania znaczników cen.



Przed rozpoczęciem korzystania z drukarki odczekaj 2 minuty po jej czyszczeniu.



EDIKIO  
FLEX

## Aktualizacja sterownika

Aktualizacja sterownika jest zadaniem, które jest wymagane do usunięcia usterek lub uzyskania korzyści z nowych opcji.



Przed jakąkolwiek aktualizacją należy skontaktować się z dystrybutorem Edikio firmy Evolis w celu uzyskania wskazówek dotyczących celowości lub przeprowadzenia tej operacji w inny sposób.

Aktualizację oprogramowania Edikio Printer Suite można pobrać ze strony internetowej [www.edikio.com](http://www.edikio.com).

- 1 Kliknij opcję **Pomoc techniczna (Support)** u góry strony. Zostanie otwarte nowe okno. Wybierz model drukarki Edikio i kliknij łącze **Sterowniki drukarki i Firmware (Printer drivers and Firmware)**.
- 2 Następnie kliknij plik odpowiedniego sterownika drukarki.
- 3 Zaakceptuj pobranie i zapisz plik w katalogu na dysku twardym. Plik jest przechowywany jako plik zip. Musisz go wypakować.
- 4 Następnie kliknij dwukrotnie plik (Setup\_Edikio\_Printer\_Suite.exe), który właśnie pobrałeś, aby uruchomić program instalacyjny.



Sterownik drukarki można również zaktualizować w programie Edikio Printer Suite za pomocą kreatora weryfikacji aktualizacji.



Więcej informacji na temat tej procedury można znaleźć w rozdziale Instalacja sterownika drukarki.



EDIKIO  
FLEX

## Aktualizacja firmware (oprogramowania sprzętowego) w systemie Windows

Aktualizacja oprogramowania sprzętowego to prosta operacja, ale jeśli nie zostanie prawidłowo zakończona, może spowodować uszkodzenie drukarki.



Przed jakąkolwiek aktualizacją należy skontaktować się z dystrybutorem Edikio firmy Evolis w celu uzyskania wskazówek dotyczących celowości lub przeprowadzenia tej operacji w inny sposób. Ogólnie rzecz biorąc, aktualizacje te są wymagane tylko w przypadku wystąpienia problemu lub nieprawidłowego działania, które zostało wyraźnie określone przez sprzedawcę Edikio przez firmę Evolis.

Aktualizację oprogramowania sprzętowego przeprowadza się za pomocą programu Edikio Print Center. Aktualizację można przeprowadzić automatycznie lub ręcznie.

### Aktualizacja firmware za pomocą kreatora automatycznej aktualizacji

**Zalecamy użycie kreatora weryfikacji aktualizacji.** Ten kreator najpierw znajdzie dostępne aktualizacje dla pakietu oprogramowania. Po zaktualizowaniu pakietu oprogramowania uruchom ponownie kreatora, aby zweryfikować aktualizacje oprogramowania sprzętowego drukarki. Aby uruchomić ten kreator, przejdź do **Edikio Print Center > Narzędzia > Kreator weryfikacji aktualizacji**. Aby uruchomić kreatora, wymagane jest połączenie z Internetem.

### Ręczna aktualizacja firmware

Aby ręcznie zaktualizować firmware, można uruchomić kreatora aktualizacji oprogramowania sprzętowego drukarki.

Przed rozpoczęciem należy pobrać pliki aktualizacji oprogramowania sprzętowego ze strony internetowej [www.edikio.com](http://www.edikio.com):

- 1 Przejdź do menu **Help (Pomoc)**, a następnie wybierz model drukarki Edikio.
- 2 W sekcji **Printer drivers and Firmware (Sterowniki drukarki i firmware)** kliknij odpowiedni plik zawierający firmware.
- 3 Zaakceptuj pobieranie i zapisz plik w katalogu na dysku twardym.
- 4 Otwórz program Edikio Print Center i kliknij dwukrotnie nazwę drukarki. Zostanie otwarte okno **Właściwości**.
- 5 Następnie przejdź do sekcji „**Konserwacja > Aktualizacja firmware**” i kliknij przycisk „**Uruchom kreatora aktualizacji firmware**”. Ten kreator ułatwia proces aktualizacji firmware drukarki.
- 6 Po wyświetleniu monitu przez program postępuj zgodnie z instrukcjami i wybierz plik „firm”, który właśnie pobrałeś na komputer.
- 7 Operacja ta może potrwać do 1 minuty. Po zainstalowaniu firmware w drukarce zostanie ono uruchomione ponownie. Aktualizacja została zakończona i sprzęt jest gotowy do użytku.
- 8 Jeśli drukarka nie wyświetla stanu „**Gotowa**”, oznacza to, że aktualizacja nie została przeprowadzona prawidłowo lub drukarka może nie działać prawidłowo. Sprawdź kable połączeniowe i uruchom nową aktualizację.

Aktualizacja została zakończona, a sprzęt jest gotowy do dostosowania cenówek. Jeśli jednak wystąpią problemy podczas aktualizacji oprogramowania sprzętowego za pomocą programu Edikio Print Center, skontaktuj się z dystrybutorem Edikio firmy Evolis, który może dostarczyć nowy plik do zainstalowania.



Nie należy przerywać przesyłania danych między komputerem a drukarką podczas pobierania (wyłączanie drukarki lub komputera, odłączenie kabla). Spowoduje to całkowitą niemożność ponownego uruchomienia drukarki. W przypadku wystąpienia takiego zdarzenia należy skontaktować się z dystrybutorem Edikio Evolis, który będzie musiał wymienić płytę przetwarzania drukarki.



EDIKIO  
FLEX

## POMOC TECHNICZNA

---

W przypadku trudności z konfiguracją lub użytkowaniem drukarki należy uważnie przeczytać niniejszą instrukcję. Jeśli potrzebujesz dodatkowej pomocy technicznej, znajdziesz wiele informacji na temat używania i rozwiązywania problemów z drukarkami Edikio na stronie internetowej Evolis pod adresem [www.edikio.com](http://www.edikio.com), w sekcji **Support (Pomoc techniczna)**. W tej sekcji można pobrać aktualizacje sterownika drukarki i oprogramowania sprzętowego, a także uzyskać dostęp do sekcji FAQ\*, filmów szkoleniowych itp. tę zawartość można także znaleźć na stronie internetowej [www.evolis.com](http://www.evolis.com), w sekcji **Drivers & Support (Sterowniki i pomoc techniczna)**.

### Sieć partnerska Edikio firmy Evolis

W przypadku nierozwiązanych problemów technicznych skontaktuj się z dystrybutorem Edikio firmy Evolis. Jeśli nie znasz żadnego Edikio przez sprzedawców Evolis, odwiedź stronę [www.evolis.com](http://www.evolis.com) i wyślij nam zapytanie. Evolis prześle dane kontaktowe najbliższego dystrybutora Edikio firmy Evolis. Dzwoniąc do dystrybutora Edikio firmy Evolis, musisz być blisko komputera i być gotowym do przekazania następujących informacji:

- 1 Model i numer seryjny drukarki
- 2 Używana konfiguracja i system operacyjny
- 3 Opis zdarzenia, które miało miejsce
- 4 Opis kroków, które zostały podjęte w celu rozwiązania problemu.

\*FAQ - Frequently Asked Questions - często zadawane pytania.





EDIKIO  
FLEX

# ZAŁĄCZNIK A

## SPECYFIKACJA TECHNICZNA

---

W tej sekcji przedstawiono techniczne właściwości drukowania drukarki.

### Funkcjonalność główna

- Moduł druku jednostronnego, drukowanie od krawędzi do krawędzi (margines: 0.4 mm w kolorze / 0.7 mm w przypadku drukowania w trybie monochromatycznym)
- termotransfer kolorowy i monochromatyczny
- rozdzielczość głowicy drukującej: 300 x 300 dpi
- możliwość dostosowania rozdzielczości do 300 x 600 dpi (drukowanie monochromatyczne i kolorowe) lub 300 x 1200 dpi (tylko drukowanie monochromatyczne)
- 16 milionów kolorów
- 32 MB pamięci RAM

### Prędkość drukowania

CR80 drukowanie na całej karcie, jednostronne

- YMCKO 150 kart na godzinę
- Biały mono 375 kart na godzinę
- Czarny mono 430 kart na godzinę

### Specyfikacja i zarządzanie kartami

- Automatyczny podajnik kart
- pojemność podajnika: 50 kart (0.76 mm)
- pojemność zasobnika: 25 kart (0.76 mm)
- grubość karty: 0.5 do 0.76 mm, regulacja przy użyciu suwaka
- typy kart: Karty PVC
- Format karty: ISO CR80 – ISO 7810 (53.98 mm x 85.60 mm) Karta długa 120 mm (120 mm x 50 mm) Karta długa 150 mm (150 mm x 50 mm)



## EDIKIO FLEX

### Taśmy

Aby maksymalnie zwiększyć jakość i trwałość drukowanych kart, wydłużyć okres eksploatacji głowicy drukującej i zapewnić ogólną niezawodność drukarki, należy używać taśm Evolis High Trust®.

- Automatyczne rozpoznawanie i konfigurowanie
- taśma umieszczona w kasecie ułatwia obsługę
- graficzne powiadomienia o poziomie taśmy (taśma na ukończeniu, koniec taśmy)
- zintegrowany mechanizm oszczędzania taśmy do druku monochromatycznego
- Liczba wydruków na taśmie (rozmiar karty CR80):

- Biała::	1000 wydruków na rolkę	- 1/2 YMCKO:	400 wydruków na rolkę
- Czarna:	2000 wydruków na rolkę	- KO:	600 wydruków na rolkę
- YMCKO:	300 wydruków na rolkę	- Taśmy monochromatyczne: (Niebieskie, czerwone, zielone, złote lub srebrne)	1000 wydruków na rolkę
- YMCKO-K:	200 wydruków na rolkę		

### Porty/połączenie

- USB (1.0, 1.1, 2.0, 3.0)
- Ethernet TCP-IP 10BaseT, 100BaseT (wskaźnik LED)
- opcjonalne połączenie bezprzewodowe 802.11b/g.

### Wyświetlacz

- panel sterowania LED z podświetlanym przyciskiem sterującym
- graficzne powiadomienia o drukarce:
  - pusty podajnik/prawie pusty
  - ostrzeżenia o czyszczeniu
  - taśma na ukończeniu, koniec taśmy)
  - itp.

### Oprogramowanie

- dostarczany z Edikio Printer Suite® dla systemu Windows:
  - sterownik drukarki
  - Edikio Print Center do zarządzania i konfiguracji drukarki
  - Edikio Printer Manager do dwukierunkowej notyfikacji graficznej<sup>1</sup>
  - zgodny z systemem Windows<sup>2</sup> (z XP SP3)
- dostarczany z oprogramowaniem Edikio
- Evolis Premium SDK dostępny na życzenie

<sup>1</sup> Wymaga wersji profilu klienta .NET 4.0

<sup>2</sup>W starszych wersjach systemu Windows korzystanie z drukarki będzie możliwe tylko za pośrednictwem sterownika drukarki (brak Print Center lub Printer Manager)



## EDIKIO FLEX

### Warunki gwarancji

- 2 lata gwarancji (drukarka oraz głowica)<sup>1</sup>
  - Dostępna rozszerzona gwarancja (skontaktuj się z dystrybutorem Edikio)
- <sup>1</sup> Gwarancja podlega ścisłej zgodności z określonym użytkowaniem i konserwacją Warunki i wykorzystanie taśm Evolis High Trust®

### Wymiary i waga

- Wymiary (wys. x szer. x dł.): 247 x 205 x 426 mm
- Waga: 3,78 kg

### Security

- Miejsce na blokadę zabezpieczającą Kensington®

### Zawartość opakowania

- Drukarka
- pamięć USB zawierająca oprogramowanie Edikio, sterownik drukarki, dokumentację, informacje gwarancyjne itp.
- Materiały eksploatacyjne do drukowania (karty, taśma)
- zestaw do czyszczenia
- kabel USB
- zasilacz
- przewód zasilający
- Skrócona instrukcja obsługi

Niektóre elementy opakowania mogą się różnić. Jeśli uważasz, że brakuje elementu, skontaktuj się z dystrybutorem Edikio firmy Evolis, aby uzyskać więcej informacji

### Certyfikaty i deklaracje zgodności

- CE, FCC, ICES, VCCI, CCC, KC, EAC, BIS
- RoHS
- Pasma ISM od 13.553 do 13.567 MHz, moc transmisji poniżej 10 dBμA/m przy 10 m, praca PLL/ASK/semi-duplex

### Zasilanie

- zasilacz: 100-240 V AC, 50-60 Hz, 1.7 A
- Drukarka: 24 V DC, 2.7 A

### Informacje środowiskowe

- min./maks. temperatura pracy: 15° / 30°C
- wilgotność: od 20% do 65% bez kondensacji
- min./maks. temperatura przechowywania: -5°C / +70°C
- wilgotność podczas przechowywania: od 20% do 70% bez kondensacji
- wentylacja podczas pracy: wolny obieg powietrza



EDIKIO  
FLEX

Następujące ikony na etykiecie drukarki służą do podświetlania ważnych informacji:



Ocena dla aparatury wyłącznie na wysokości nieprzekraczającej 2000 m, dlatego jest to jedyny warunek roboczy stosowany dla sprzętu. Jeśli sprzęt jest używany na wysokości powyżej 2000 m n.p.m. może wystąpić pewne potencjalne zagrożenie bezpieczeństwa.



Ocena dla aparatury tylko w oparciu o klimat umiarkowany, dlatego jest to jedyny warunek operacyjny stosowany do wyposażenia. Jeśli sprzęt jest używany w klimacie tropikalnym, może wystąpić pewne potencjalne zagrożenie dla bezpieczeństwa.



EDIKIO  
FLEX

# ZAŁĄCZNIK B

## DEKLARACJA ZGODNOŚCI

W tej sekcji znajduje się certyfikat dla drukarki Edikio Flex.

### Declarations of Conformity

**Concerning Safety and Electromagnetic Compatibility of Radio Equipment (Directives RED 2014/53/EU, LVD 2014/35/EU, EMC 2014/30/EU and (RoHS2) 2011/65/EU)**

**Manufacturer name:** Evolis  
**Manufacturer address:** 14, avenue de la Fontaine  
Z.I. Angers Beaucouzé  
49070 Beaucouzé, France

**Equipment name:** Edikio Flex  
**Manufacturing year:** September 2019

I, the undersigned,  
Mr. **Serge Olivier**,  
Declare under my own responsibility, that the product described above is in conformity with the essential applicable requirements of the **RED 2014/53/EU, LVD 2014/35/EU, EMC 2014/30/EU and (RoHS2) 2011/65/EU Directives:**

Article 3.1 a: (electromagnetic compatibility protection requirement)

**Safety standard applied** EN60950-1: 2006 + A11 + A1 + A12 + A2  
EN50364: 2010

Article 3.1 b: (electromagnetic compatibility protection requirements)

**EMC standard applied** EN55032: 2012  
EN55024: 2010  
EN61000-3-2: 2014  
EN61000-3-3: 2013  
EN 301489-3: 2013 (V1.6.1.)



Article 3.2: (effective use of the radio frequency spectrum to avoid damaging interference)

**EMC standard applied** EN300 330-2 V1.6.1

Full name: Serge Olivier

Title: R&D Director

Date: 1st September 2019

Signature:

**EUROPE - Norway Only:** This product is designed for an IT power system with phase-to-phase voltage of 230 V. Earth grounding is via the polarized, 3-wire power cord.  
FI: "Laitte on liitettävä suojamaadoitus koskettimilla varustettuun pistorasiaan"  
SE: "Apparaten skall anslutas till jordat uttag"  
NO: "Apparatet må tilkoples jordet stikkontakt"  
DK: "Apparatets stikprop skal tilsluttes en stikkontakt med jord, som giver forbindelse til stikproppens jord".

### FCC Federal Communications Commission notice

#### Radio frequency interference in the United States

**FC** The Edikio Flex model complies with the following specification: FCC Part 15, Subpart A, Section 15.107(a) and Section 15.109(a) Class B Digital device

#### Additional information:

This equipment has been tested and found to comply with the limits for a Class B digital device, pursuant to part 15 of the FCC Rules. These limits are designed to provide reasonable protection against harmful interference in a residential installation. This equipment generates, uses and can radiate radio frequency energy and, if not installed and used in accordance with the instructions, may cause harmful interference to radio communications. However, there is no guarantee that interference will not occur in a particular installation. If this equipment does cause harmful interference to radio or television reception, which can be determined by turning the equipment off and on, the user is encouraged to try the following measures:

- Reorient or relocate the receiving antenna.
- Move the equipment away from the radio or television.
- Connect the equipment to a circuit other than that to which the receiver is connected.
- Consult the supplier or an experienced radio/TV technician.

Use of a shielded twisted pair cable is necessary to comply with the restrictions laid down by part 15 of the FCC Rules for Class B digital devices.

Pursuant to Part 15.21 of the FCC Rules, any changes or modifications made to this equipment without the express, written consent of the company Evolis may cause harmful interference and void the FCC authorization to operate this equipment.

We recommend keeping a distance of 20 cm between the user and the RFID module when it is in operation. This device is compliant with the RSS of Industry Canada applicable to radio devices exempt from licensing. Its use is authorized under the following two conditions: (1) The device must not cause jamming and (2) the device user must accept any radio-electrical jamming it experiences, even if this comprises its operation.

### Japanese radio frequency interference (VCCI)



This equipment is Class B information technology equipment based on the rules laid down by the Voluntary Control Council For Interference by Information Technology Equipment (VCCI). Its use in or close to a residential area may cause radio interference. If this occurs, you must take appropriate steps.

この装置は、情報処理装置等電波障害自主規制協議会（VCCI）の基準に基づくクラスB情報技術装置です。この装置は、家庭環境で使用することを目的としていますが、この装置がラジオやテレビジョン受信機に近接して使用されると、受信障害を引き起こすことがあります。  
取扱説明書に従って正しい取り扱いをして下さい。



이 기기는 업무용(A급) 전자파적합기기로서 판매자 또는 사용자는 이 점을 주의하시기 바라며, 가정외의 지역에서 사용하는 것을 목적으로 합니다.

# evolIS

Identify what matters



UNICARD SA  
+48 12 39 89 900  
ul. Zakopiańska 162  
30-435 Kraków  
zapytania@unicard.pl  
www.unicard.pl

UNICARD SA jest **wyłącznym dystrybutorem EVOLIS w Polsce.**

Drukarki EVOLIS posiadają gwarancję producenta (okres gwarancji zależy od modelu drukarki), która realizowana jest w **Autoryzowanym Centrum Serwisowym UNICARD SA**.  
Autoryzowany serwis otacza drukarki kart plastikowych i użytkownika opieką i udziela wszelkiej pomocy w zakresie instalacji oraz eksploatacji.

©2021 UNICARD. Wszelkie prawa zastrzeżone.  
Wszystkie znaki towarowe wymienione w niniejszym dokumencie należą do ich prawowitych właścicieli.